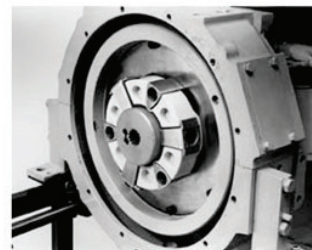
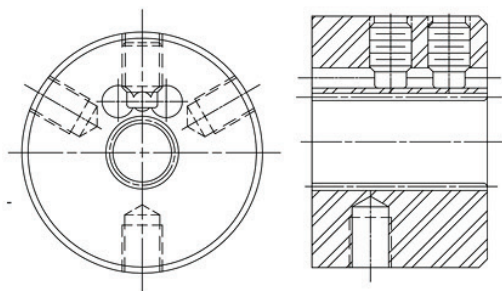


Acoplamentos BFK para motores Diesel

- › É utilizado para a conexão do motor de combustão interna e da bomba hidráulica.
- › Estrutura compacta, fácil de instalar e sem manutenção.
- › Os componentes altamente elásticos são feitos de material de borracha que pode absorver vibrações e choques.
- › Isolado, e não produz ruído durante o trabalho.
- › Não gera forças adversas durante a transmissão de torque.



C

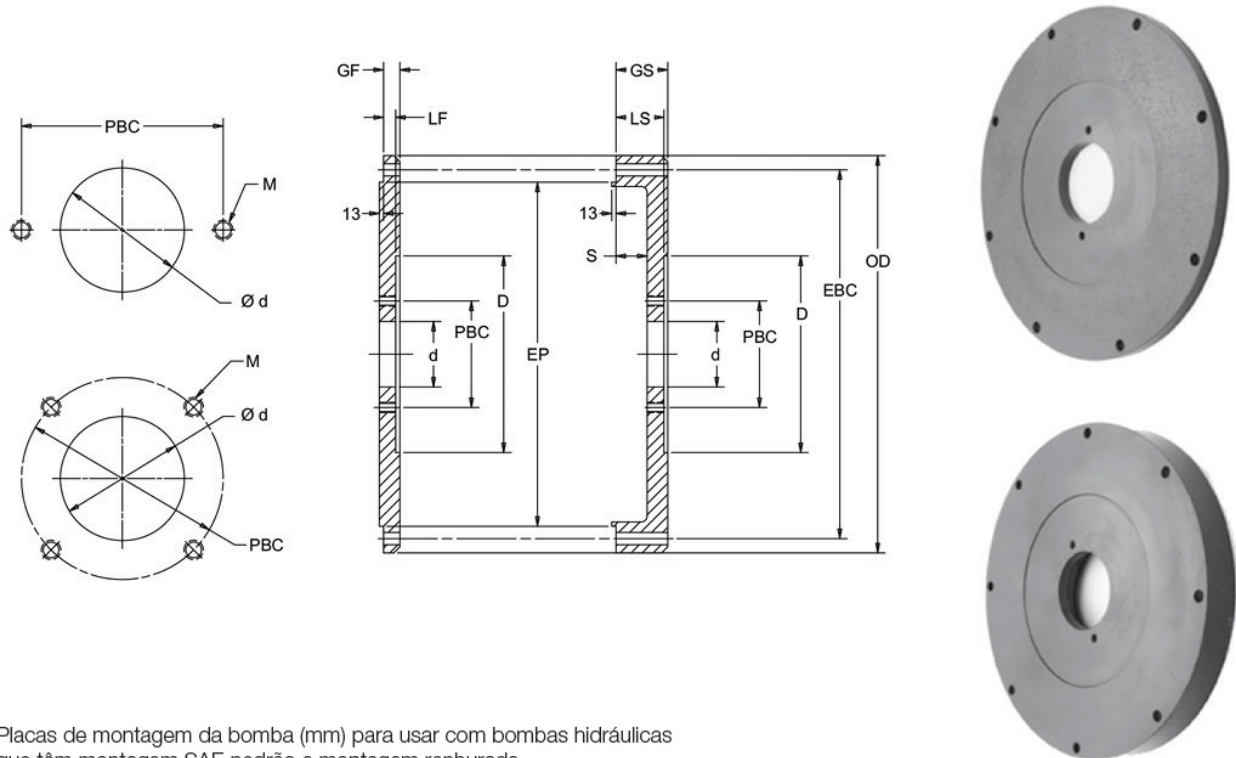
2

Características gerais

Tamanho	Dimensões (mm)													
	OD (min)	LTB(+2/-1)	ET	BC/ distribuição angular	L1	BE(+3/-2)	HD	R	ER	C/E	F/ distribuição angular	S	M1	M2
BFK25K(L=52)	175	45	46	140/3@120°	52	7	85	20	40	5/17.5	104/3@120°	27	3-M14x40	2-M16x20
BFK30K(L=60)	205	56	56	165/3@120°	60	7	100	25	46	5/5.0	125/3@120°	33	3-M16x50	2-M16x20
BFK30K(L=78)	205	71	56	165/3@120°	78	7	100	25	46	5/5.0	125/3@120°	33	3-M16x50	2-M16x20
BFK50K(L=60)	205	56	56	165/4@90°	60	7	100	25	46	5/5.0	125/4@90°	33	4-M16x50	2-M16x20
BFK50K(L=78)	205	71	56	165/4@90°	78	7	100	25	46	5/5.0	125/4@90°	33	4-M16x50	2-M16x20
BFK110K(L=60)	225	56	59	180/4@90°	60	7	100	25	46	5/10.0	145/4@90°	33	4-M18x60	2-M16x20
BFK110K(L=78)	225	71	59	180/4@90°	78	7	100	25	46	5/10.0	145/4@90°	33	4-M18x60	2-M16x20
BFK160K(L=73)	270	71	59	215/4@90°	73	8.5	125	25	48	8/16.0	165/4@90°	35	4-M20x50	2-M16x20
BFK240K(L=76)	330	73	65	260/4@90°	76	8.5	160	28	55	8/32.0	200/4@90°	38	4-M20x65	2-M16x20
*BFK250K(L=108)	340	100	85	280/4@90°	108	8.5	160	55	77	/	195/4@90°	35	/	/
*BFK400K(L=135)	370	125	105	300/4@90°	135	8.5	170	67	95	/	200/4@90°	35	/	/
BFK450K(l=90)	410	81	90	350/6@60°	90	10	250	23	45	8/16.0	296/4@90°	35	2-M20x25	2-M20x25
BFK550K(l=90)	450	81	90	360/6@60°	90	10	250	26	52	8/16.0	300/6@60°	39	2-M20x30	2-M20x30

Tamanho	Material	Torque nominal	Máx. torque	Rotação máx.	Torque alternativo	Rigidez torsional	Retificação de desvios			Faixa de temperatura de trabalho
		Tkn	Tmax		permitido		Axial	Radial	Angular	
		Nm	Nm	rpm	Nm	Nm/rad				
BFK25K	YHTREL	350	875	5000	125	120,000	±2	0.3	0.5	-40 °C--+120 °C
BFK30K	YHTREL	500	1400	4000	200	88,000	±3	0.5	1	-40 °C--+120 °C
BFK50K	YHTREL	800	2000	4000	300	262,000	±3	0.5	0.5	-40 °C--+120 °C
BFK110K	YHTREL	1200	2400	4000	700	400,000	±3	0.5	1	-40 °C--+120 °C
BFK160K	YHTREL	2000	4000	3600	1000	730,000	±3	0.5	0.5	-40 °C--+120 °C
BFK240K	YHTREL	2500	5000	3000	1200	510,000	±3	0.5	0.8	-40 °C--+120 °C
*BFK250K	HTR	3000	8750	3000	1250	/	±5	0.5	2	-40 °C--+120 °C
*BFK400K	HTR	5000	12500	2500	2000	/	±3	0.5	2	-40 °C--+120 °C
BFK450K	YHTREL	4000	8000	2500	1500	560,000	±3	0.5	1	-40 °C--+120 °C
BFK550K	YHTREL	5000	10000	2500	1750	580,000	±3	0.5	1	-40 °C--+120 °C

Placas de montagem da bomba



C
3

Placas de montagem da bomba (mm) para usar com bombas hidráulicas que têm montagem SAE padrão e montagem ranhurada.

Tamanho da carcaça do volante (SAEJ617)	Diâmetro do centro EP	Diâmetro entre centro EBC	Diâmetro externo OD	Placa		Placa espaçadora		
				GF	LF	GS	LS	S
1	511.2	530.2	552	22.4	19.1	67.1 95.3	65.5 93.7	48.0 76.2
2	447.7	466.7	489	22.4	19.1	52.8	51.3	33.3
3	409.6	428.6	451	12.7	11.2	58.7 26.4	57.2 24.9	42.7 11.2
4	362.0	381.0	403	12.7	12.7	44.2	42.7	28.2
					11.2	19.6	18.0	3.6
5	314.3	333.4	356	12.7	11.2	49.0	47.5	33.0
6	266.7	285.8	308	12.7	11.2	40.1	38.6	

Anéis espaçadores

Anéis espaçadores estão disponíveis para todos os tamanhos de volantes SAE (1, 2, 3, 4, 5, 6). Esses anéis fornecerão uma folga adicional do alojamento do volante do motor e da placa de montagem da bomba. Na maioria dos casos, a placa de montagem padrão da bomba fornecerá a distância necessária entre o volante do motor e a bomba para o acoplamento torcional adequado. Ao solicitar anéis espaçadores, basta especificar o tamanho do SAE e a espessura necessária, T. Exemplo: anel espaçador, SAE 3 / 12,7

(a espessura mínima é de 12,7 mm, use incrementos de 3,175 mm).

Para mayor información consulte a nuestro departamento técnico.

