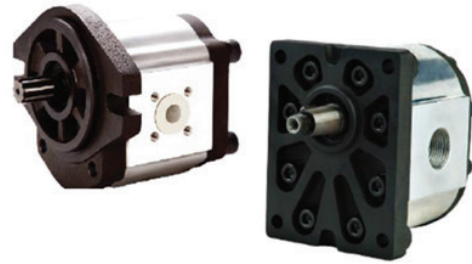


Bombas de engrenagem de linha econômica

Características:

Deslocamento de 4 a 89 cm³/rev.
Pressão de pico de até 300 Bar.
Rotação máxima 3500 rpm.


Tabela 1

Deslocamento	Grupo 2				
	Pressão		Rotação		
	Nominal	Pico	Recomendado	Máxima	Mínima
4	200 (250)	250 (300)	2000	3500	500
6	200 (250)	250 (300)	2000	3500	500
8	200 (250)	250 (300)	2000	3500	500
10	200 (250)	250 (300)	2000	3500	500
12	200 (250)	250 (300)	2000	3500	500
14	200 (250)	250 (300)	2000	3500	500
16	200 (250)	250 (280)	2000	3500	500
18	200 (250)	250 (280)	2000	3500	500
20	200 (250)	250 (280)	2000	3500	500
23	200	250	2000	3000	500
25	200	250	2000	3000	500
28	160	200	2000	3000	500
30	160	200	2000	3000	500

Deslocamento	Grupo 3				
	Pressão		Rotação		
	Nominal	Pico	Recomendado	Máxima	Mínima
22	200 (250)	250 (300)	2000	3500	400
26	200 (250)	250 (300)	2000	3500	400
34	200 (250)	250 (300)	2000	3500	400
39	200 (250)	250 (300)	2000	3500	400
43	200 (250)	250 (300)	2000	2800	400
51	200 (250)	250 (300)	2000	2400	400
60	180 (200)	230 (250)	1500	2800	400
70	180 (200)	200 (230)	1500	2500	400
78	160 (200)	200 (230)	1500	2300	400
89	140 (180)	180 (200)	1500	2000	400

Solicite pelo código

Serie

2= Grupo 2
3= Grupo 3

Tipo

Sem designação= Tampa de alumínio⁽¹⁾
A= Tampa de ferro fundido
B= Equipamento de baixo ruído
L= Engrenagens helicoidais

Função

P = Bomba única
DP= Bomba dupla
TP= Bomba tripla⁽¹⁾

Pressão máxima

F= 200 Bar
G= 250 Bar⁽¹⁾

Deslocamento

(**) = Simples
(**/**) = Em dobro
(**/**/**)= Triplo⁽¹⁾

Sem designação=

Y=

D=

Válvula

sem válvula

válvula de alívio

válvula de retenção

Sem designação=

F=

Vedação

NBR

FPM

Sem designação=

O=

Deslocamentos

Sem Deslocamento

Com Deslocamento

BB=

BS=

SB=

SS=

Posição de conexão

Sucção traseira - Contrapressão

Sucção Traseira - Pressão Lateral

Sucção lateral - Contrapressão

Sucção lateral - Pressão lateral

R=

L=

B=

Rotação

Horário

Anti-Horário

Bidirecional⁽²⁾

Eixo e flange

Ver Tabela 3

Conexão

Ver Tabela 2

(1) Disponível apenas no Grupo 2

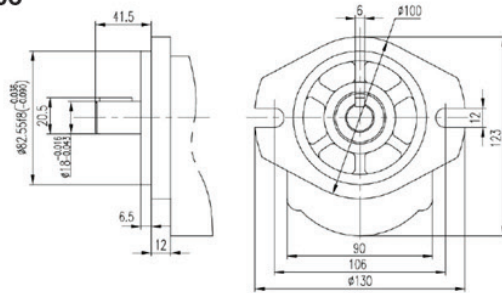
(2) Disponível apenas no Grupo 3

Tabela 2

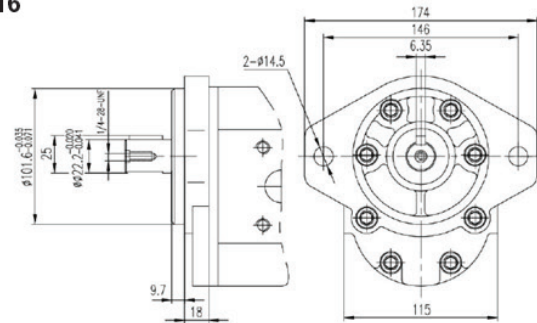
Código	Sucção	Pressão
L29	NPT1	NPT3/4
L93	NPT3/4	NPT3/4
DL95	NPT1	NPT3/4
LI37	7/8-14 UNF	3/4-16 UNF
LI40	1.1/16-12 UNF	1.1/16-12 UNF
LI42	1.5/16-12 UNF	1.1/16-12 UNF

Tabela 3

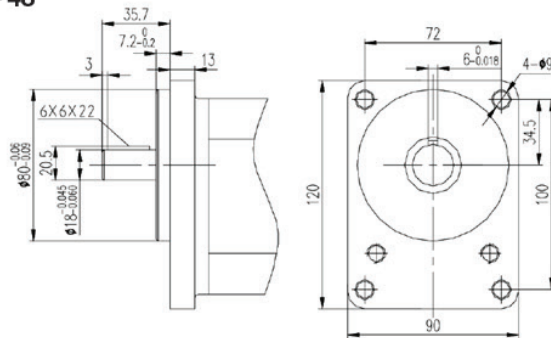
P06



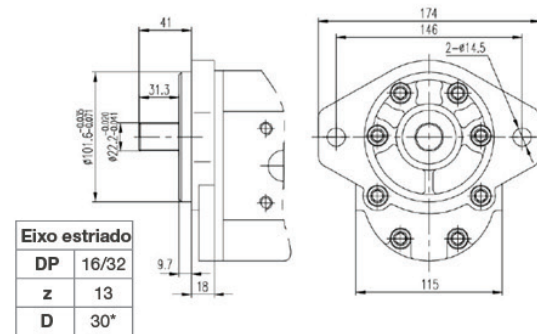
P16



P48

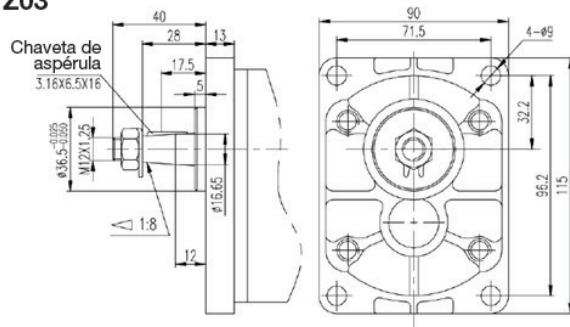


S05



Eixo estriado	
DP	16/32
z	13
D	30*

Z03



Z17

