

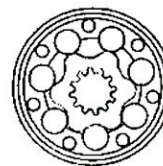
## Motores hidráulicos MLHR

**Características:**

- › Modelo: válvula de carretel e Geroler
- › Com ou sem flange
- › Conexões laterais e traseiras
- › Série com válvula (s) de pressão
- › Eixos: retos e estriados
- › Conexões métricas, BSPP e UNF
- › Sensor de Velocidade;
- › Outras características especiais.

**Substitui a:**

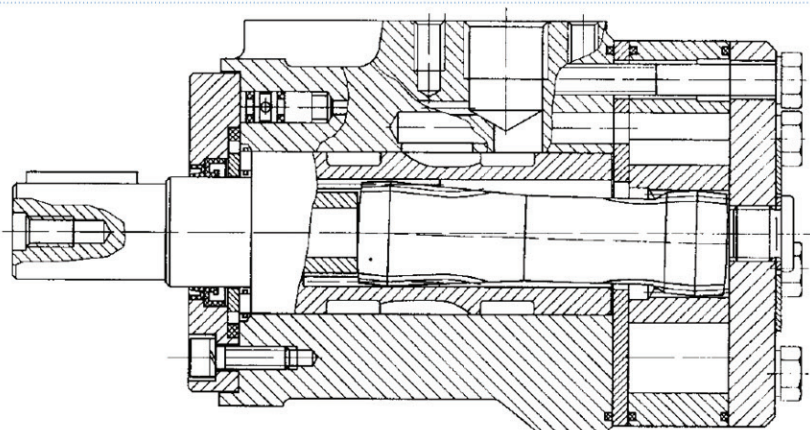
- MLHR**
- › DANFOSS “OMR”
  - › CHAR LYNN “DS”, “S”, “T”
  - › PARKER “TD”, “TB”, “TE”, “TF”



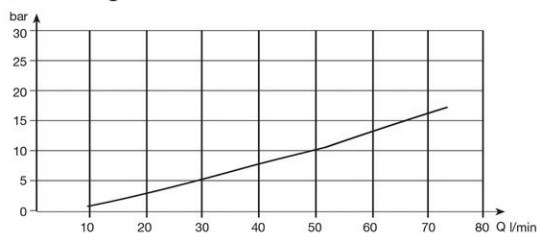
**Aplicações:**

- › Transportadores
- › Máquinas têxteis, agrícolas, industriais
- › Maquinário para a indústria Mineração
- › Ferramentas de máquina
- › Ventiladores
- › Construção de equipamentos rodoviários e plataformas de acessibilidade, etc.

**Vista em Corte**



**Perdas de carga R**



**Tabela 1 - Especificações Técnicas**

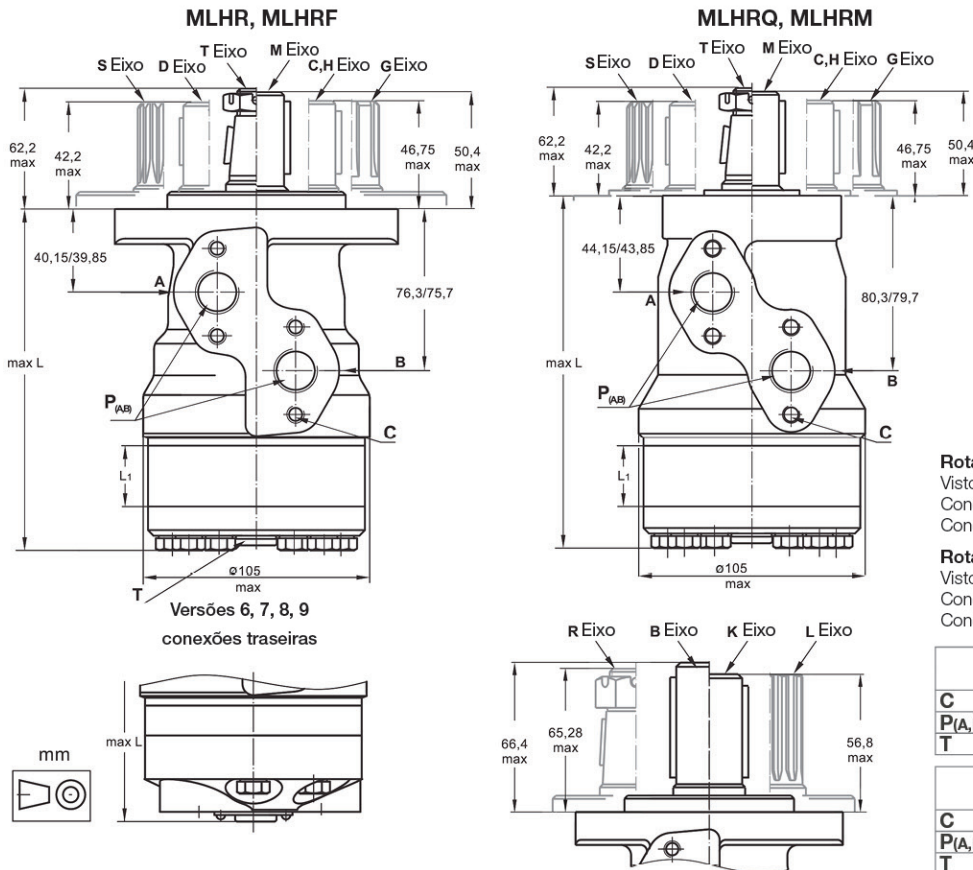
Dados de especificação para motores MLHR ... com eixos C, D, G, H, M, S T y.  $\varnothing 28,56$  zona de trabalho do retentor

Tipo		MLHR 50	MLHR 80	MLHR 100	MLHR 125	MLHR 160	MLHR 200	MLHR 250	MLHR 315	MLHR 400
<b>Cilindrada</b>	(cm <sup>3</sup> /rev)	51,5	80,3	99,8	125,7	159,6	199,8	250,1	315,7	397
<b>Velocidade máxima (RPM)</b>	cont.	775	750	600	475	375	300	240	190	150
	int.	970	940	750	600	470	375	300	240	190
<b>Torque máximo (da Nm)</b>	cont.	10,1	19,5	24	30	39	38,5	39	39	38
	int.	13	22	28	34	43	46	58	57	60
	pico	17	27	32	37	46	56	71	83	87
<b>Potência máxima (Kw)</b>	cont.	7	12,5	13	12,5	11,5	9	6,5	6	4,8
	int.	8,5	15	15	14,5	14	11,5	10,5	9,6	8,8
<b>Pressão diferencial (bar)</b>	cont.	140	175			140		110	90	70
	int.	175	200			175		175	140	115
	pico	225	225			225		225	210	175
<b>Vazão máximo (lpm)</b>	cont.	40				60				
	int.	50				75				
<b>Pressão máxima (bar)</b>	cont.				175					
	int.				200					
	pico				225					
<b>Pressão máxima em linha de retorno com dreno (bar)</b>	cont.				175					
	int.				200					
	pico				225					
<b>Pressão máxima de arranque sem carga</b>	bar	10			9	7	5	4	3	
<b>Torque de arranque mínimo (da Nm)</b>	máx.pres. dif. cont.	8	15	20	25	32	33	31	33	30
	máx. pres. dif. int.	10	17	23	28	37	40	48	58	50
<b>RPM mínima</b>		10								
<b>Peso (Kg)</b>	MLHR(F)(N)	6,8	6,9	7,2	7,3	7,5	8	8,4	9,1	9,8
	MLHRW	6,2	6,3	6,6	6,8	7,6	7,2	7,8	8,6	9,3

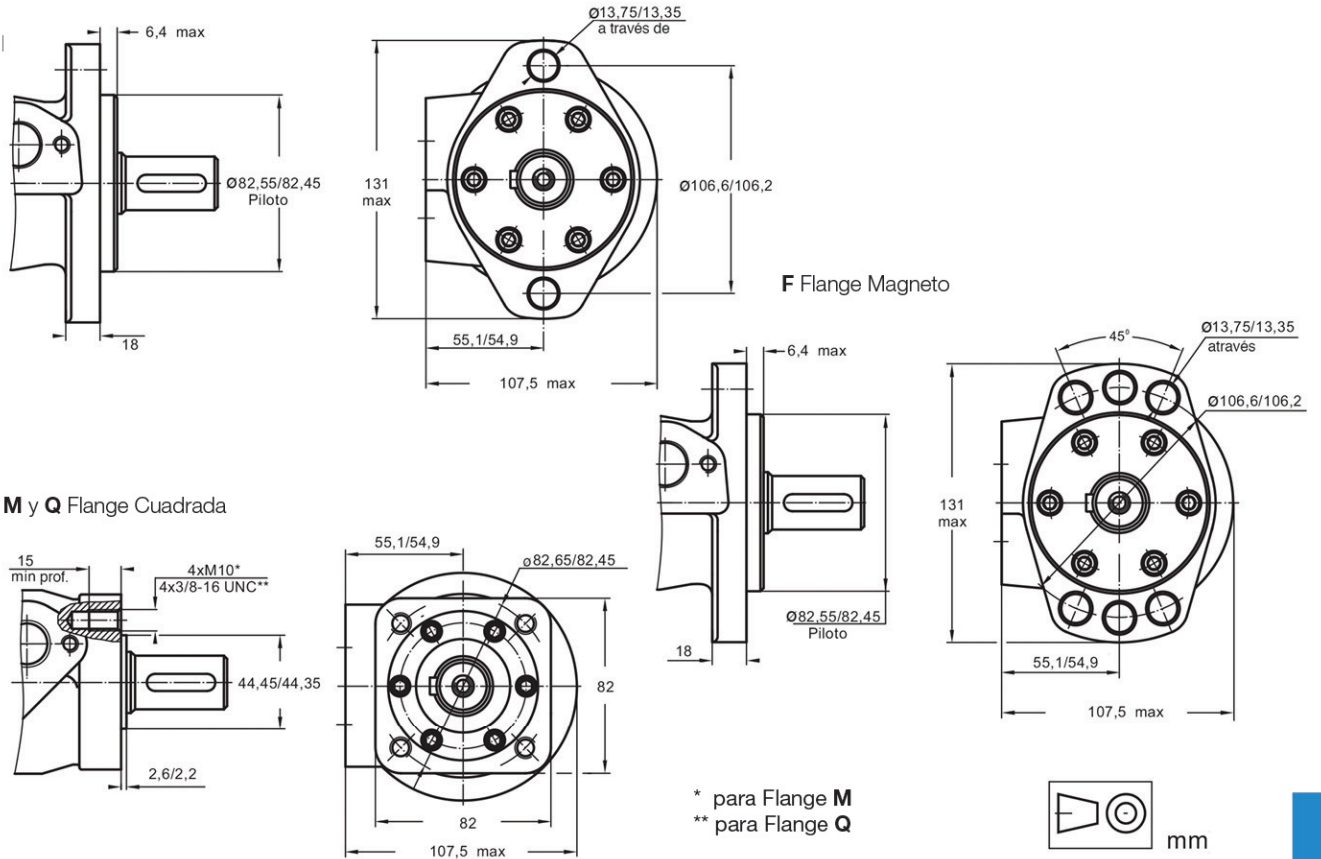
Dados de especificação para motores MLHR ... com eixos e B, K, R L ø35 zona de trabalho do retentor

Tipo		MLHR 50	MLHR 80	MLHR 100	MLHR 125	MLHR 160	MLHR 200	MLHR 250	MLHR 315	MLHR 400	
Cilindrada	(cm <sup>3</sup> /rev)	51,5	80,3	99,8	125,7	159,6	199,8	250,1	315,7	397	
Velocidade máxima (RPM)	cont.	775	750	600	475	375	300	240	190	150	
	int.	970	940	750	600	470	375	300	240	190	
Torque máximo (da Nm)	cont.	10,1	19,5	24	30	39	45	54	55	61	
	int.	13	22	28	34	43	50	61	63	69	
	pico	17	27	32	37	46	56	71	83	87	
Potência máxima (Kw)	cont.	7	12,5	13	12,5	11,5	11	10	9	7,8	
	int.	8,5	15	15	14,5	14	13	12	11	10,6	
Pressão diferencial (bar)	cont.	140	175						135	115	
	int.	175	200						160	140	
	pico		225						210	175	
Vazão máximo (lpm)	cont.	40	60								
	int.	50	75								
Pressão máxima (bar)	cont.	175									
	int.	200									
	pico	225									
Pressão máxima em linha de retorno com dreno (bar)	cont.	175									
	int.	200									
	pico	225									
Pressão máxima de arranque sem carga	bar	10		9	7	5	4	3			
Torque de arranque mínimo (da Nm)	máx. pres. dif. cont.	8	15	20	25	32	41	45	45	49	
	máx. pres. dif. int.	10	17	23	28	37	46	55	66	61	
RPM mínima		10									
Peso (Kg)	MLHR(F)(N)	6,9	7	7,3	7,4	7,6	8,1	8,5	9,2	9,9	

para eixos traseiros 0,650

**Dimensões**
**Dimensões e dados de Montagem**


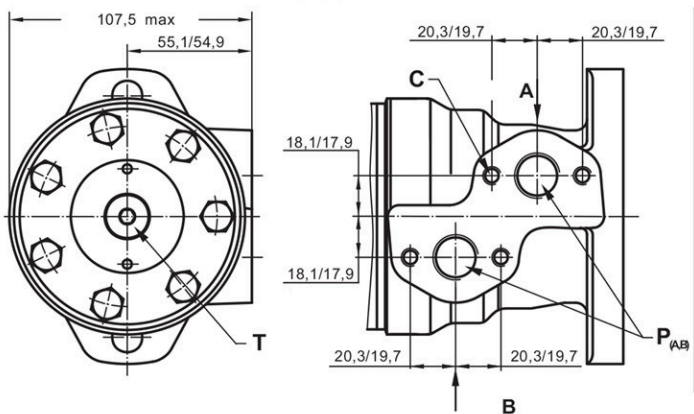
TIPO	Lmax mm		TIPO	Lmax mm		L1 mm
	Versões 2,3,4,5	*Versões 6,7,8,9		Versões 2,3,4,5	*Versões 6,7,8,9	
MLHR(F) 50	140,0	156,0	MLHRQ(M) 50	144,0	160,0	9,0
MLHR(F) 80	145,0	161,0	MLHRQ(M) 80	149,0	165,0	14,0
MLHR(F) 100	148,5	164,5	MLHRQ(M) 100	152,5	168,5	17,4
MLHR(F) 125	152,5	168,5	MLHRQ(M) 125	157,0	173,0	21,8
MLHR(F) 160	158,5	174,5	MLHRQ(M) 160	163,0	179,0	27,8
MLHR(F) 200	165,5	181,5	MLHRQ(M) 200	170,0	186,0	34,8
MLHR(F) 250	174,5	190,5	MLHRQ(M) 250	178,5	194,5	43,5
MLHR(F) 315	185,5	201,5	MLHRQ(M) 315	190,0	206,0	54,8
MLHR(F) 400	200,5	216,5	MLHRQ(M) 400	204,5	220,5	69,4



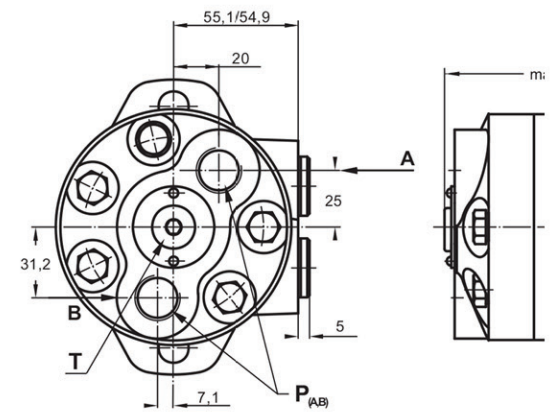
\* para Flange M  
\*\* para Flange Q



Conexões laterais  
Versões 2, 3, 4, 5



Conexões traseiros  
Versões 6, 7, 8, 9



**Rotação standard**  
Visto desde a ponta do eixo  
Conexão A presurizado - CW  
Conexão B presurizado - CCW

**Rotação inversa**  
Visto desde a ponta do eixo  
Conexão A presurizado - CCW  
Conexão B presurizado - CW

	Versões			
	2, 6	3, 9	4, 7	5, 8
C	4xM8	4xM8	4x <sup>5</sup> / <sub>16</sub> -18UNC	4x <sup>5</sup> / <sub>16</sub> -18UNC
P(A,B)	2xG½	2xM22x1,5	2x <sup>7</sup> / <sub>8</sub> -14 UNF	2x <sup>1</sup> / <sub>2</sub> -14 NPTF
T	G¼	M14x1,5	<sup>7</sup> / <sub>16</sub> -20 UNF	<sup>7</sup> / <sub>16</sub> -20 UNF

**Solicite pelo código**

<b>M L H R</b>									
	1	2	3	4	5	6	7	8	9

**Flange de montagem (omitir - SAE A, duas furos)**

1	Magneto, seis furos	F
	Métrica Quadrada, quatro parafusos M10	M
	Quadrado, quatro parafusos	Q
	Motor de roda	W

**Deslocamento cc/rev**

2	51,5	50
	80,3	80
	99,8	100
	125,7	125
	159,6	160
	199,8	200
	250,1	250
	315,7	315
	397,0	400

**Pontas de Eixo\***

3	Eixo Cilíndrico, reto 1" [25,4]	C
	Eixo cilíndrico com luva resistente a a corrosão, reto 1" [25,4]	VC
	Eixo cilíndrico, reto 7/8" [22,2]	D
	Eixo estriado 1" [25,4] SAE 6B	G
	Eixo cilíndrico com agujero transversal 1" [25,4] .406 [10,3]	H
	Eixo cilíndrico, reto 25 mm	M
	Eixo cilíndrico com luva resistente a a corrosão, reto 25 mm	VM
	Eixo estriado 7/8" [22,2] 13T	S
	Cônico 1" [25,4] SAE J501	T
	Eixo cilíndrico 32 mm reto	B
	Eixo cilíndrico, reto 1¼" [31,75]	K
	Eixo estriado, [31,75] 14T	L
	Cônico 1¼" [31,75] SAE J501	R

**Opção - Rolamentos de bujes (omitir - nenhum)**

4	Com Rolamentos de agulhas	N
---	---------------------------	---

**Tamanho / tipo de conexão (colector standard para cada um)**

5	Conexões laterais, 2xG1 / 2, G1/4, rosca BSP, ISO 228	2
	Conexões laterais, 2xM22x1,5, M14x1,5, rosca métrica, ISO 262	3
	Conexões laterais, 2x7 / 8-14 UNF, O-ring, 7/16-20 UNF	4
	Conexões laterais, 2x1 / 2-14 NPTF, 7/16-20 UNF	5
	Conexões traseiros, 2xG1 / 2, G1/4, rosca BSP, ISO 228	6
	Conexões traseiros, 2x7 / 8-14 UNF, O-ring, 7/16-20 UNF	7
	Conexões traseiros, 2x1 / 2-14 NPTF, 7/16-20 UNF	8
	Conexões traseiros, 2xM22x1,5, M14x1,5, rosca métrica, ISO 262	9

**Versão de vedação de eixo (omitir - vedação de eixo standard)**

6	Vedação do Eixo de alta pressão (sem válvulas de retenção)	U
---	--	---

**Pórtico de dreno (omitir - com Pórtico de dreno)**

7	sem Pórtico de dreno 1	1
---	------------------------	---

8	<b>Características especiais</b>
---	----------------------------------

9	<b>Série de desenho (omitir - especificado de fábrica)</b>
---	--

Não se permite as seguintes combinações:

- Q e M flange com Eixos B,K,L,R;
- Opção N com Eixos B, K, L, R, Opção U, u Opção RS;
- Eixos B, K, L, R com Opção U.

\* Não se deve superar o torque de saída admissível para os eixos