

Freno Hidráulico para motor orbital

Aplicações:

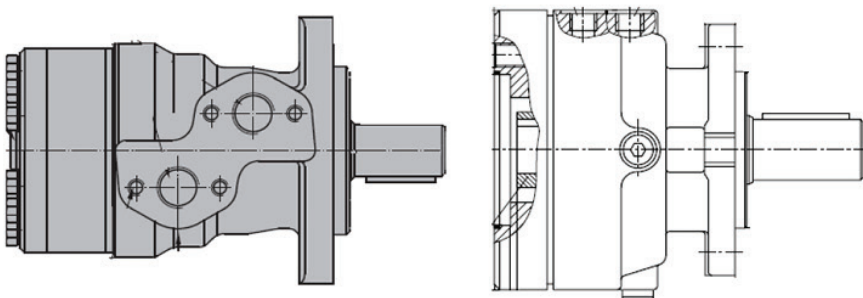
Maquinário pesada
Mineração
Agricultura
Manejo de materiais, etc.

Informação geral

Tipo de fluido	Base mineral - HLP (DIN 51524) ou HM (ISO 6743/4)
Faixa de temperatura, C	-30÷90
Faixa de viscosidade, mm ² /s	20÷75
Filtragem	Código ISO 20/16 (filtração nominal de 25 microns)
Manutenção	Alterada após as primeiras 50-100 h, depois a cada 500-1500 h



Vista em Corte



Modelo	Motor Série	
	SAE	EUROPEO
LB/288	MLHP, MLHR e MLHS	MP, MR e MS
LBS/289(290)	MLHSS	MSS
LBV/289(290)	MLHSV	MSV
LBS/314(315)	MLHTS	MTS
LBV/314(315)	MLHTV	MTV

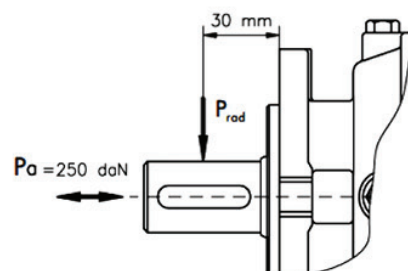
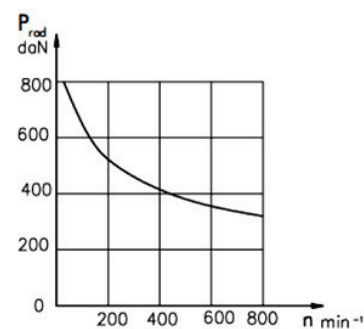
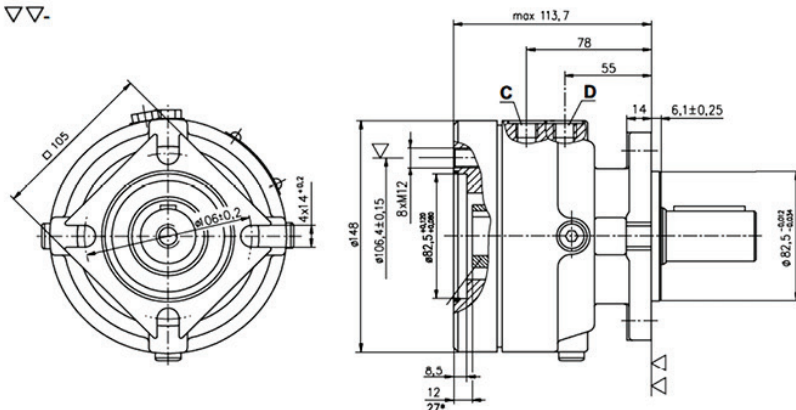
TIPO LB / 288

LB.../288...	7	14	21	32	43	63
Torque estático mínimo (da Nm)	6-8	13-15	20-22	31-34	41-45	61-64
Pressão de arranque	min (bar)	4-8	9-16	17-23		
	máx (bar)	300				
Capacidade de óleo mínima para desativar (cm ³)	7-8					
Volumen de aceite (cm ³)	50-120					
Pressão máxima de dreno (bar)	0,5					
Peso (kg)	9					

C: Piloto de freio - G $\frac{1}{4}$, 9 mm de profundidade
D: Dreno - G $\frac{1}{4}$, 9 mm de profundidade

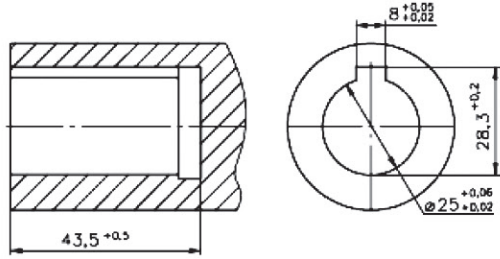
Localização de fixação

▽▽-

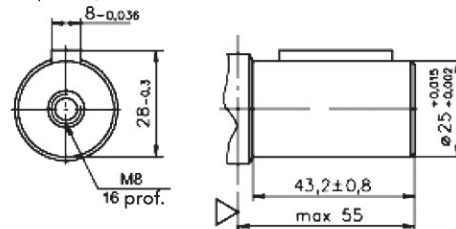


Eixos

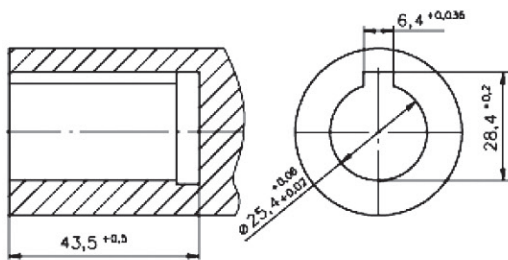
C



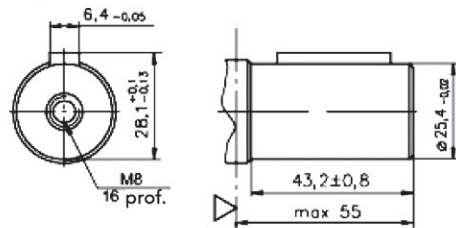
C Eixo cilíndrico paralelo reto, $\varnothing 25$ A8x7x32 DIN 6885
Max. Torque 34,8 daNm.



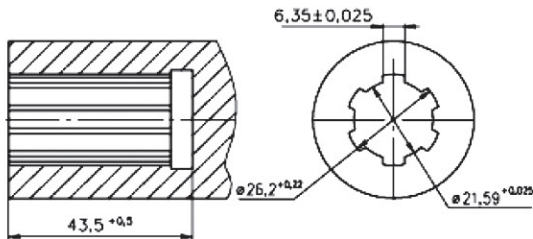
CO



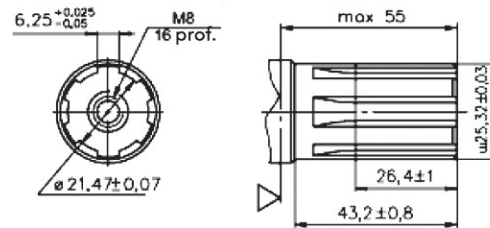
CO Eixo cilíndrico paralelo reto $\varnothing 1"$, $1/4" \times 1/4" \times 1/4"$ BS46
Max. Torque 34 daNm.



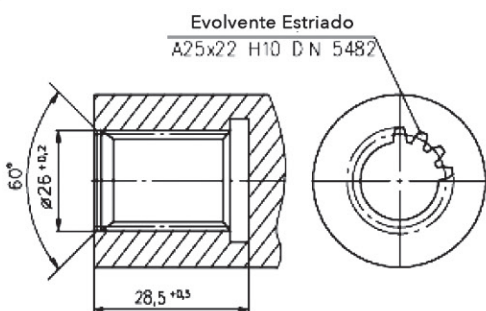
SH



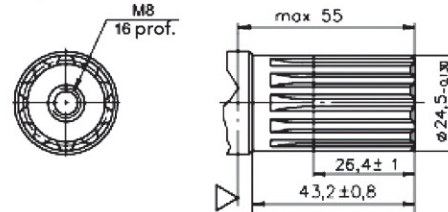
SH Eixo estriado, BS 2059 (SAE 6B) Max. Torque 40 daNm.



SB

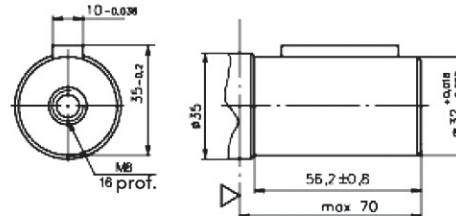


CO Eixo estriado B25x22 h9 DIN 5482
Max. Torque 40 daNm.

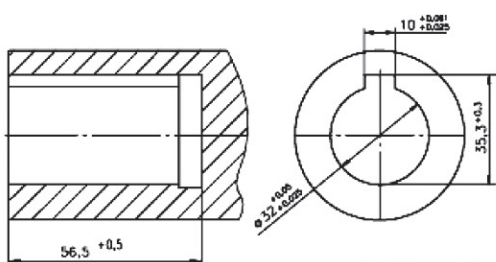


Evolute Estriado
A25x22 H10 D N 5482

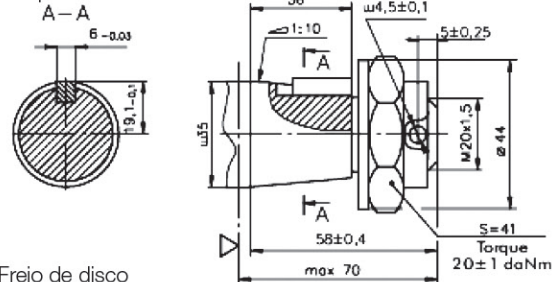
CB Eixo cilíndrico paralelo reto, $\varnothing 32$ A10x8x45 DIN 6885
Max. Torque 77 daNm.



CB

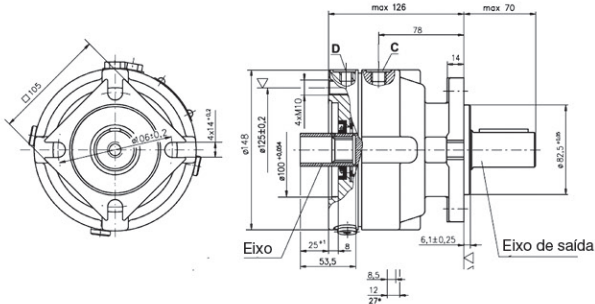


KB Cônico 1:10, Eixo paralelo B6x6x20 DIN6885
Max. Torque 95 daNm.

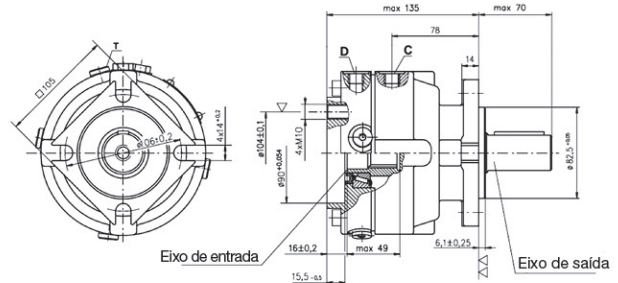


▽ Superfície de montagem do Freio de disco

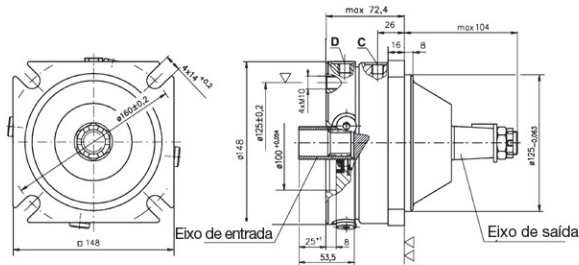
LBS/289



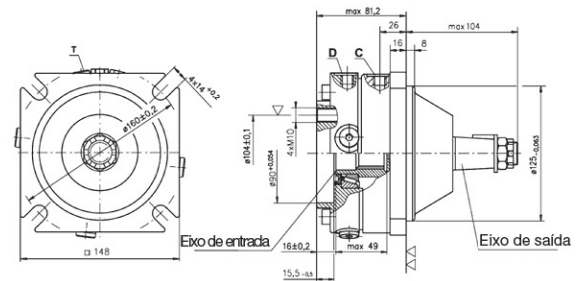
LBV/289



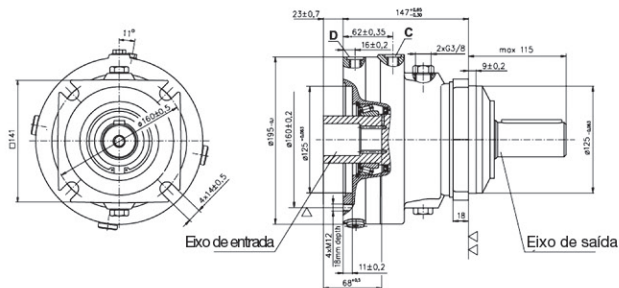
LBS/290



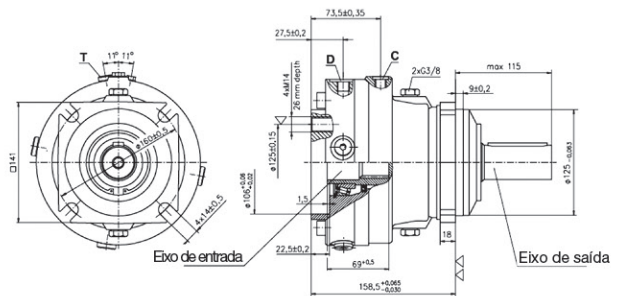
LBV/290



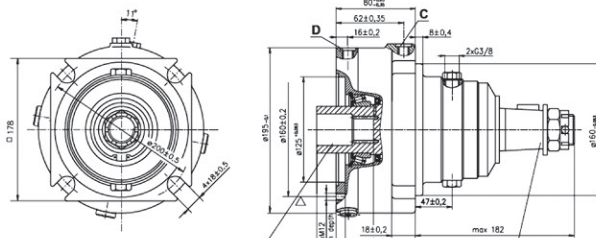
LBS/314



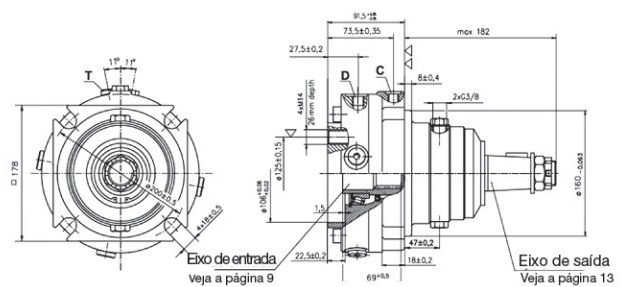
LBV/314

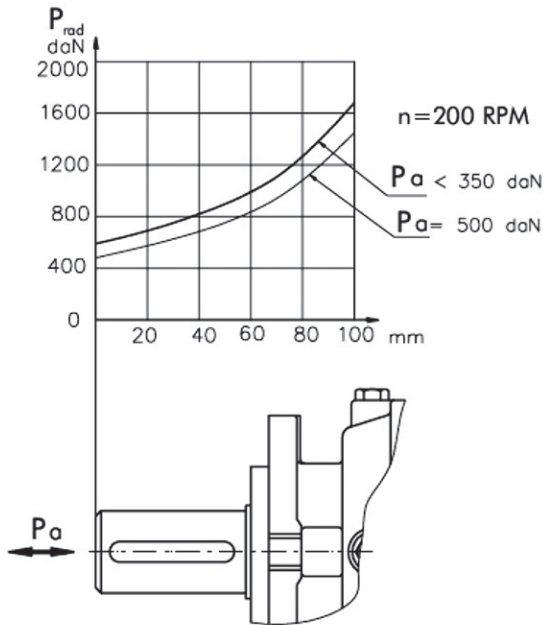
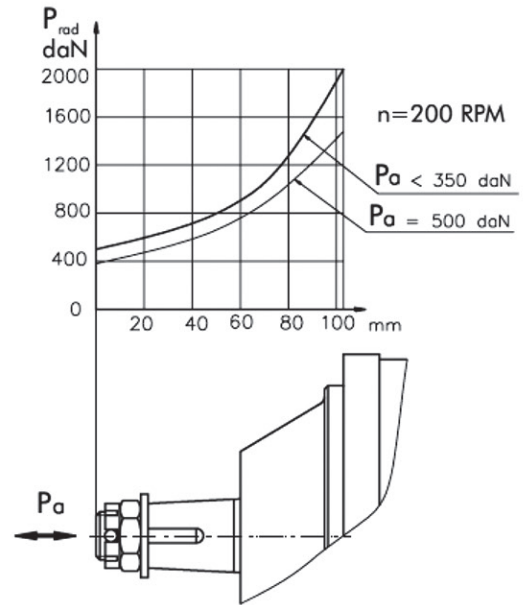
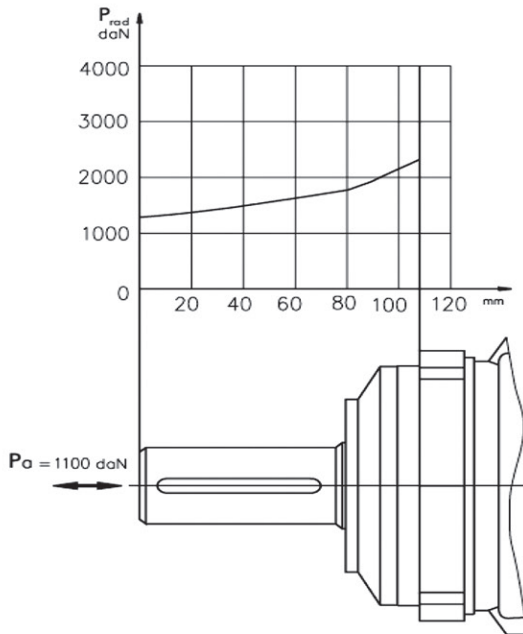
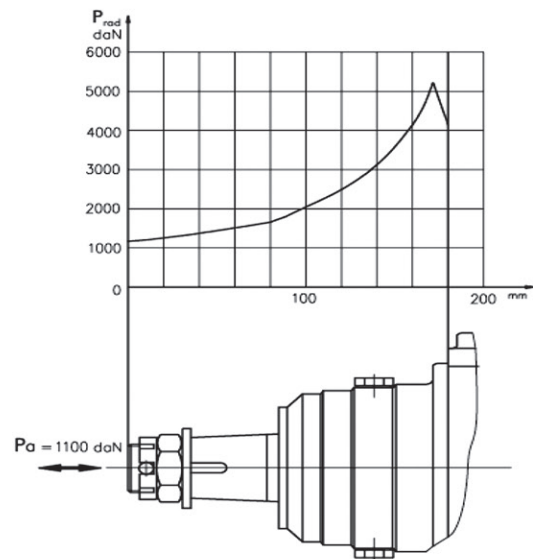


LBS/315



LBV/315



LBS(V)/289

LBS(V)/290

LBS(V)... /314

LBS(V)... /315


LBS/289(290) LBV/289(290)		21	32	43	63
Torque estático mínimo	(da Nm)	20-22	31-34	41-45	61-64
Pressão de arranque	min (bar)	17-23			
	máx (bar)	300			
Capacidade de óleo mínima para desativar	(cm ³)	7-8			
Volume de óleo	(cm ³)	50-120			
Pressão máxima de dreno	(bar)	5			
Peso .../289(290)	(kg)	10(11)			

LBS/314(315) LBV/314(315)		21	29	43	65	85	110	130
Torque estático mínimo	(da Nm)	18-23	28-33	42-46	61-70	83-92	108-118	126-136
Pressão de arranque	min (bar)	4-5	6-7	9-10	13-15	18-20	23-25	27-29
	máx (bar)	300						
Capacidade de óleo mínima para desativar	(cm ³)	8-9						
Volume de óleo	(cm ³)	150-300						
Pressão máxima de dreno	(bar)	5						
Peso	(kg)	24(25)						

Solicite pelo código

LB/288						
	1	-	2	3	4	5

Eixo e entrada

1	C, CO, SH, CB, SB
---	-------------------

Torque estático

2	7, 14, 21, 32, 43, 63
---	-----------------------

Eixo de saída

3	ø25 chaveta A8x7x32 DIN 6885	C
	ø1" chavetado 1/4"x1/4"x 11/4" BS46 ø25,32 estriado (SAE 6B)	CO
	ø24,5 estriado 25x22 DIN 5482	SH
	ø32 Chaveta A10x8x45 DIN 6885	SA
	ø35 Cônico 1:10, B6x6x20 DIN 6885	CB
	ø35 Cônico 1:10, B6x6x20 DIN 6885	KB

Opções

4	sem pintar (omitir)	
	com pintura	P
	com pintura com proteção anti-corrosão	PC

Desenho

5	(omitir - definido por a fábrica)
---	-----------------------------------

LB		/	-				
	1			2		3	4

Tipo

1	S - MSS	S
	V - MSV	V

Série

6	(omitir - definido por a fábrica)
---	-----------------------------------

Designo

2	MSS e MSV	289
	MSS e MSV - MSV motores (Montagem em roda)	290

Torque estático

3	21, 32, 43, 63
---	----------------

Eixo de saída

4	ø32 Chavetado A10x8x45 DIN 6885	CB
	ø35 Cônico 1:10, eixo paralelo B6x6x20 DIN 6885	KB

Opções

5	sem pintar (omitir)	
	com pintura	P
	com pintura com proteção anti-corrosão	PC

LB		/	-				
	1			2		3	4

Tipo

1	S - MTS	S
	V - MTV	V

Opções

5	sem pintar (omitir)	
	com pintura	P
	com pintura com proteção anti-corrosão	PC

Designo

2	MTS e MTV	289
	MTS e MTV - MSV (Montagem em roda)	290

Série

6	(omitir - definido por a fábrica)
---	-----------------------------------

Torque estático

3	21, 29, 43, 65, 85, 110, 130
---	------------------------------

Eixo de saída

4	ø40 Chaveta A12x8x70 DIN 6885	C
	ø1 1/2" Chaveta 3/8"x 3/8"x2 1/4" BS46	CO
	ø1 1/2" 17T, ANSI B92.1-1976	SH
	ø45 Cônico 1:10, B12x8x28 DIN 6885	K