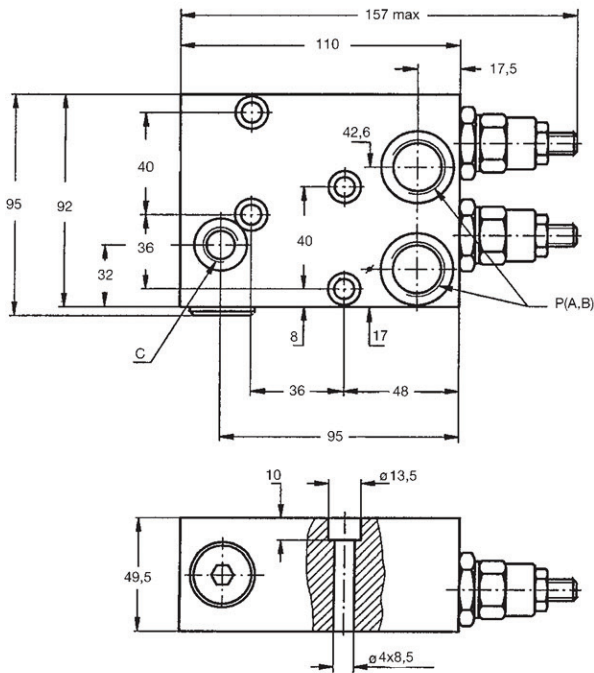
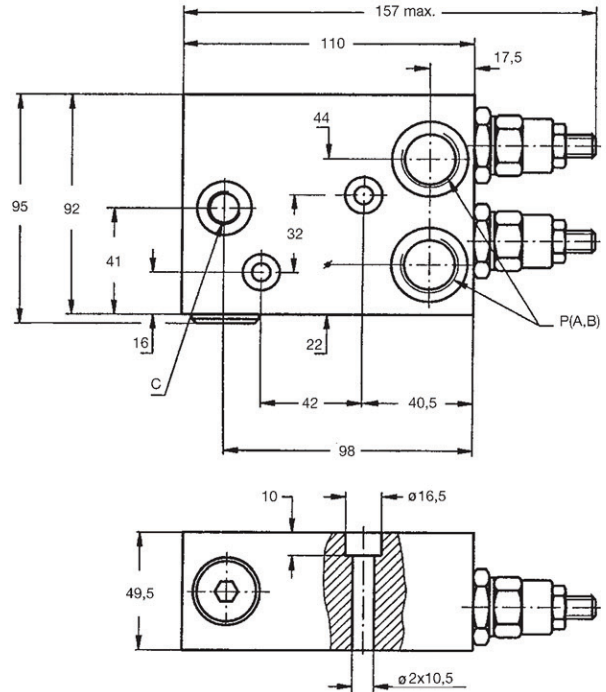


Válvula de contrabalanço para motor hidráulico com piloto de freio

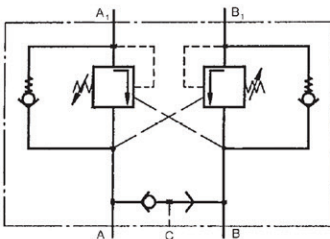
Sobrepressão Duplo para Motores P-R



Sobrepressão Duplo para Motores S



Sobrepressão Duplo para Motores S



Parâmetros	Tipo		Roscas - P (A,B)	
	KPBR...D	KPBS...D	A	M
Vazão (lpm)	60,6		7/8 - 14 UNF - 2B O-ring 17 prof	
Pressão (bar)	250		G1/2 - A O-ring 17 prof	
Relación	4,25:1			
Peso (kg)	3,35	3,39		M22x1,5 - 6H O-ring 17 prof

Solicite pelo código

KP	B		-	250	/	1	/		
----	---	--	---	-----	---	---	---	--	--

Tipo de válvulas

R= válvula para motor R
S= válvula para motor S
T= válvula para motor T

Pressão 250 BAR

Relação 4,25:1

Roscas

sem símbolo= roscas conforme norma - ISO 228
A= roscas 7/8 O'ring NF conforme norma ANSI B 1,1
M= rosca métrica M 22 x 1,5 6H conforme norma ISO 262

D= Duplo
E= Simples