

Válvulas de direção hidrostática HKUQ.../4 Servo amplificado

Características:

A nova série de unidades de direção HKUQ.../4 permite reinjetar o fluxo adicionalmente. Está disponível para veículos de médio e grande porte, permitindo fácil controle tanto no modo servo-alimentado quanto em operação de emergência.

HKUQ.../4 é uma direção hidrostática "centro aberto não sensitivo" com o restritor controlando o fator de amplificação de 1,3 a 2,5.

De acordo com o deslocamento do gerotor e o fator de amplificação, HKUQ...4 tem a seguinte carga de trabalho:

- de 80 cm³ a 200 cm³ para o modo de operação de emergência (direção manual sem servo amplificador);
- de 100 cm³ a 500 cm³ para o modo de operação normal (com amplificação de fluxo total).

Não há servo amplificação do fluxo se uma baixa velocidade de direção de até 10 RPM for aplicada.

Para velocidades acima de 20 RPM, há servo amplificação completa do fluxo. Neste modo, as rodas dentadas são definidas.

Fluxo restritivo são adicionados.

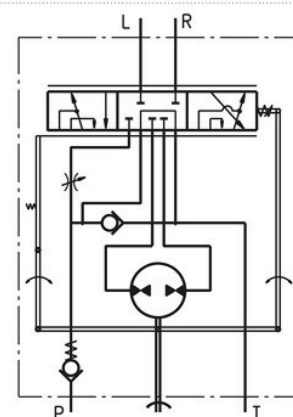
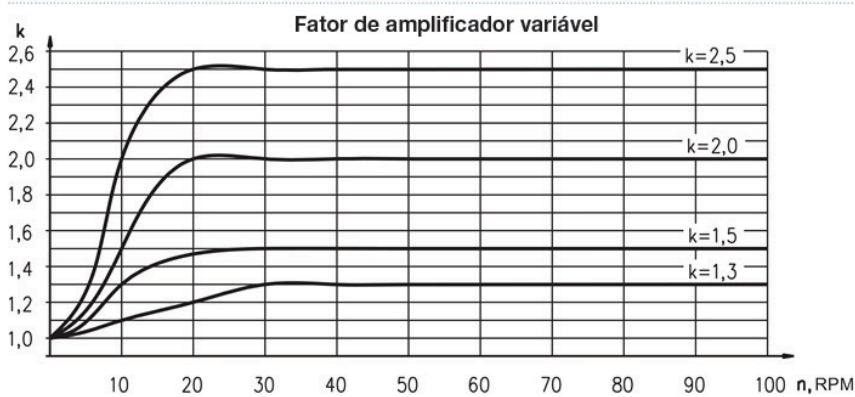


Tabela 1

Parâmetros	Tipo																			
	HKUS 80/.../4				HKUS 100/.../4				HKUS 125/.../4				HKUS 160/.../4				HKUS 200/.../4			
Deslocamento -sem servo amplificador (cm ³ /rev) (em modo de emergência) -com servo amplificador	79,2				99,0				123,8				158,4				198			
Fluxo nominal* (l/min)	100	125	160	200	125	160	200	250	160	200	250	320	200	250	320	400	250	320	400	500
Fator de amplificação (na revolução do eixo mais de 20 min ⁻¹)	1,3	1,5	2,0	2,5	1,3	1,5	2,0	2,5	1,3	1,5	2,0	2,5	1,3	1,5	2,0	2,5	1,3	1,5	2,0	2,5
Pressão nominal (bar)	170																			
Máx. pressão contínua na linha T (bar)	25																			
Torque máximo com servo assistido (Nm)	3																			
Torque máximo sem assistência do servo (Nm)	120																			
Peso, avg. (kg)	5,6				5,7				5,8				6,0				6,3			
Dimensão A (mm)	136,2				138,8				142,2				146,8				152,2			

* Fluxo nominal a 100 RPM.

Simbologia



Centro Aberto - Não Sensitivo
Versão HKUQ.../4

Solicite pelo código

HKUQ	1	/	2	/	3	4	4	5	6
------	---	---	---	---	---	---	---	---	---

Código de deslocamento

1	79,2 cm ³ /rev	80
	99,0 cm ³ /rev	100
	123,8 cm ³ /rev	125
	158,4 cm ³ /rev	160
	198,0 cm ³ /rev	200

	1		2		3		4		5		6
HKUQ		/		/	4	-					

Deslocamento com fator de amplificador 1,3; 1,5; 2,0 ou 2,5

	80	100	125	160	200	
2						100
						125
						160
						200
						250
						320
						400
						500

Versões

3	Versão 4 "Centro Aberto - Não Sensitivo"	4
---	--	---

Conexões

4	BSPP (ISO 228)	*
	SAE (ANSI B 1.1 -1982)	A
	Métrico (ISO 262)	M

Opção (pintar)

5	Sem pintura - opção padrão	*
	Pintado - cor à sua escolha	P
	Tinta protegida contra corrosão	PC
	Tinta especial	PS
	Tinta especial protegida contra corrosão	PCS

Série projetada

6	Especificação de fábrica	
---	--------------------------	--

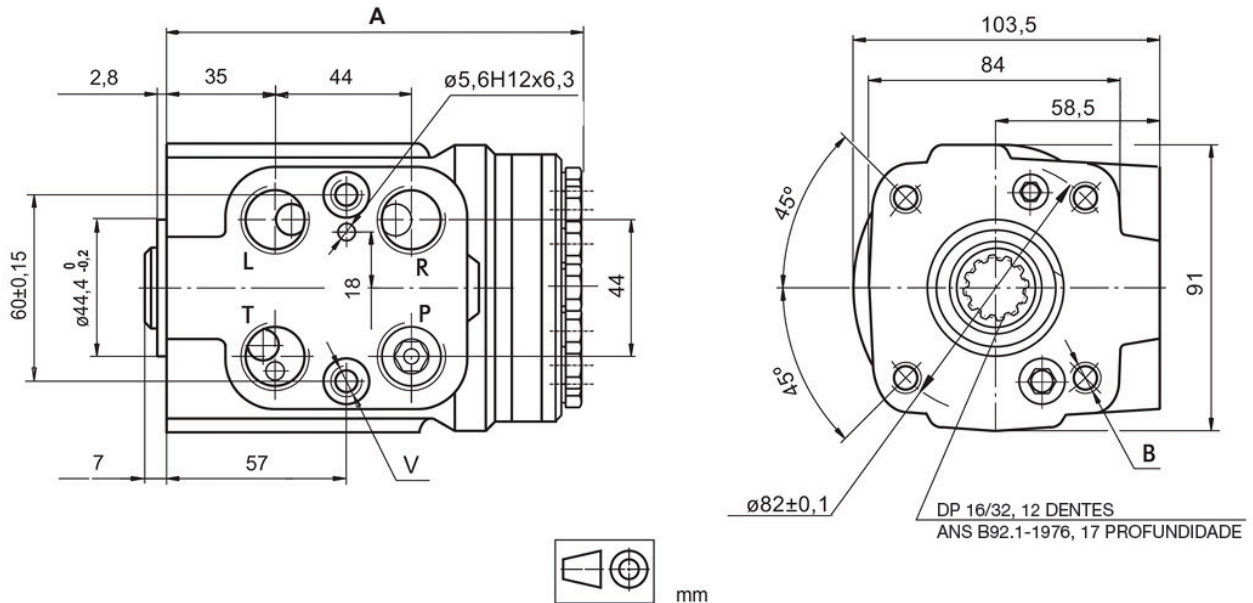
Notas:

* Sem designação.

** Designação exemplar da unidade de direção com deslocamento de 200 cm² e fator de amplificação 2,5: HKUQ 200/500/4.

As unidades de direção são fosfatizadas com manganês de série.

Dimensões e montagem



Código	Portas - P*, T, R, L Fio	Montagem de coluna Tópico - B	Montagem de válvula Tópico - V
-	G1/2 17 profundidade	4 x M10 18 profundidade	2 x M10x1 16 profundidade
M	M22x1,5 17 profundidade	4 x M10 18 profundidade	2 x M10x1 16 profundidade
A	3/4 - 16 UNF O-ring 17 profundidade	4 x 3/8 - 16 UNC 15,7 profundidade	2 x 3/8 - 24 UNF 14,2 profundidade

* Conexões rosçadas com profundidade mínima de 15 para montagem em tubos.