

Válvulas de dirección hidrostáticas HKUM.../5DT

Características:

Las válvulas de dirección hidrostáticas HKUM ... /5DT poseen señal dinámica de detección de carga y funciones de válvula integradas. Además, funciona en un sistema con una válvula de prioridad dinámica y es apropiado para máquinas con mayores requisitos de ahorro de energía. El flujo a la línea LS permite un control fácil y suave al iniciar la dirección.


Tabla 1

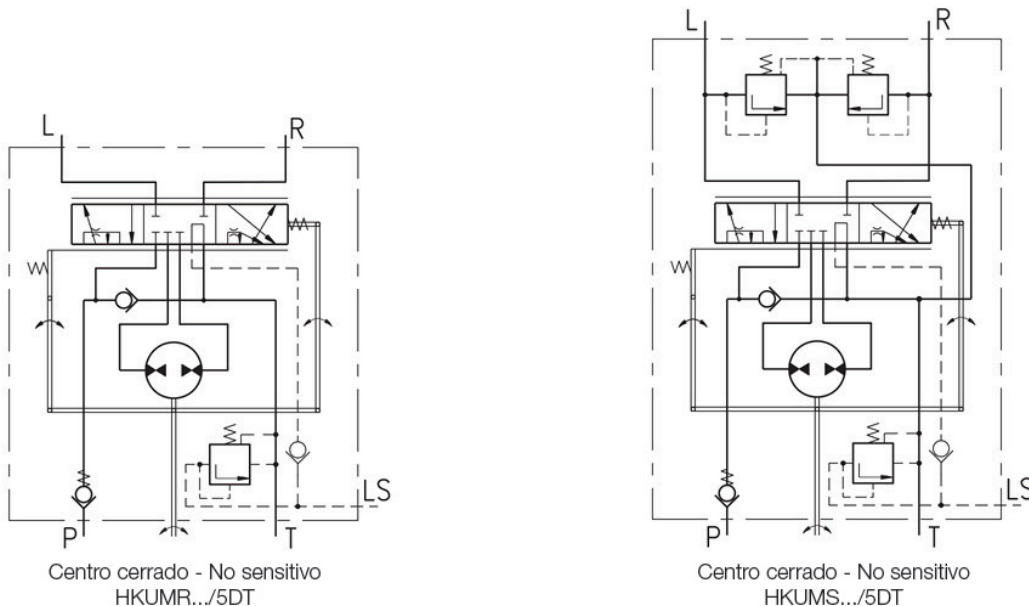
Parámetros	Tipo						
	HKUM... 32/5DT	HKUM... 40/5DT	HKUM... 50/5DT	HKUM... 63/5DT	HKUM... 70/5DT	HKUM... 80/5DT	HKUM... 100/5DT
Cilindrada (cm ³ /rev)	31,8	40	50	63	70	80	100
Caudal nominal* (lpm)	3,2	4,0	5,0	6,0	7,0	8,0	10,0
Presión nominal (bar)	125						
Válvula de presión LS (bar)	125						
Ajustes**	60	70	80	90	100	110	125
Presión de válvula de choque (bar)	125						
Ajustes***	120	130	140	150	160	170	185
Max. presión continua en línea T (bar)	20						
Torque máximo en servoamplificación (Nm)	2,0						
Torque máximo sin servoamplificación (Nm)	80						
Peso (kg)	2,6	2,7	2,8	2,9	2,95	3	3,2

* Flujo nominal a 100 RPM.

** La válvula de alivio piloto se establece en un flujo de aceite a la válvula de prioridad de 12 l/min.

*** Los ajustes de presión están en flujo nominal de 1 l/min y viscosidad 21 mm²/s a 50°C.

Simbología



Código para ordenar

	1	2		3	4		5		6		7	8	9
HKUM			/	5D	T	-		-		-			

Código de cilindrada de Ist + IInd conjuntos de Gerotor (con servoamplificación)

1	Válvula de alivio	Válvula de retención en puerto P	Válvula de choque	
	sin válvulas incorporadas	sin válvulas incorporadas	sin válvulas incorporadas	
	•	•		R
	•	•	•	S

Código de cilindrada

2	31,8 cm ³ /rev	32
	40,0 cm ³ /rev	40
	50,0 cm ³ /rev	50
	63,0 cm ³ /rev	63
	70,0 cm ³ /rev	70
	80,0 cm ³ /rev	80
	100,0 cm ³ /rev	100

Versiones

3	Versión 5 "Centro cerrado - No sensitivo y señal de load sensing"	5D
---	-------------------------------------------------------------------	----

Conexión de válvula prioritaria

4	Montaje en línea	T
---	------------------	---

Ajustes de presión de la válvula de alivio* bar

5		60, 70, 80, 90, 100, 110, 125
---	--	-------------------------------

Versiones de eje

6	Estriado B17x14 DIN 5482	
	Cónico 1:20, chaveta 5x6,5 DIN 6888	K1
	Cónico 1:12, con 11/16 en-40 serraciones	K2

Conexiones

7	Conexiones principales ORFS - ISO 8434-3	A
---	------------------------------------------	---

Opción (pintura)*

8	Sin pintura	
	Pintado	P
	Pintura protegida contra la corrosión	PC

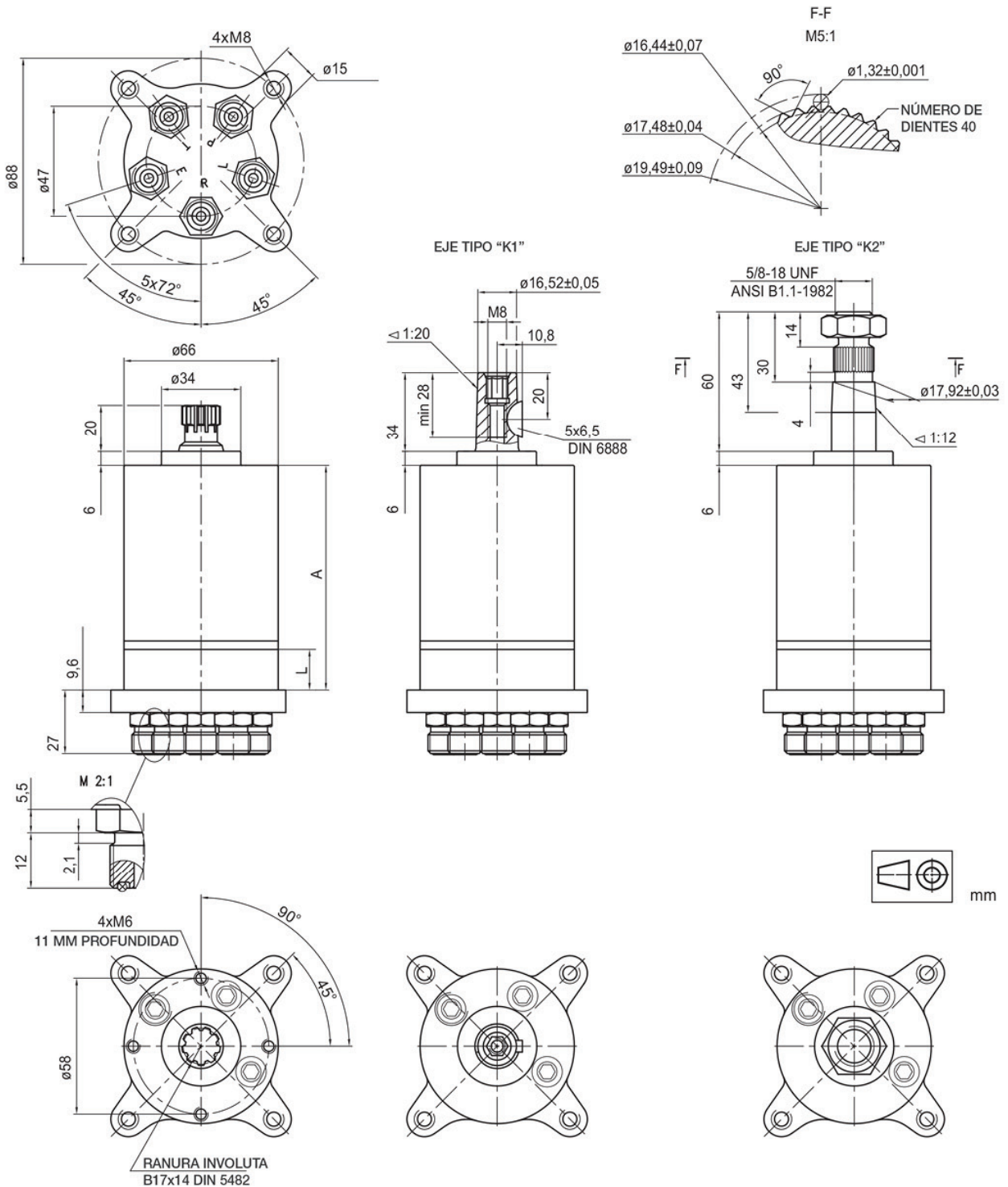
Series diseñadas

9	Fábrica especificada	
---	----------------------	--

Notas:

* Color a petición del cliente.

Las unidades de dirección están maganeso - fosfatadas de serie.

Dimensiones


Código	Puertos - P, T, R, L, E Rosca
A	9/16-18 UNF (ORFS)

Tipo	A, mm	Tipo	A, mm	L, mm
HKUM 32/4	90	HKUM 32/4PB	103	11,0
HKUM 40/4	93	HKUM 40/4PB	106	13,7
HKUM 50/4	96	HKUM 50/4PB	109	17,1
HKUM 63/4	100	HKUM 63/4PB	113	21,6
HKUM 70/4	103	HKUM 70/4PB	116	24,0
HKUM 80/4	106	HKUM 80/4PB	119	27,4
HKUM 100/4	113	HKUM 100/4PB	126	34,2