

Colunas de direção KK

Características:

As colunas de direção KK transferem torque do volante do veículo para HKU, HKUS ou outras unidades de direção da mesma classe. Eles consistem em um tubo no qual o eixo de controle é centralizado. As cargas permitidas na coluna de direção são as seguintes:

- Máx. torque aplicado ao volante 24 daNm
- Máx. momento fletor 20 daNm
- Máx. carga axial 100 daNm
- A coluna da direção deve ser apoiada adicionalmente quando o comprimento L for superior a 150 mm.


Tabela 1

Parâmetros	Tipo				
	KK 75	KK 150	KK 390	KK 441	KK 750
L (mm)	78	168,2	393	441	777,8
Peso (kg)	0,75	1,1	1,9	5,05	3,3

O comprimento L depende da construção do veículo de transporte. Para obter mais informações sobre outros comprimentos de eixo e versões, consulte nosso departamento técnico.

Solicite pelo código

	1	2	3	4	5	6
KK						

Flange de montagem

1	Flange sem flanges	
	Flange com flanges	F

Comprimento, mm (de acordo com a tabela)

2		
---	--	--

Extensões de eixo

3		I, II, III, IV, V, VI, VII, VIII, IX, XIII
---	--	--

Conexão de sinal (opções)

4	sem conexão de sinal elétrico	
	com uma conexão de sinal elétrico	E
	com duas conexões de sinal elétrico	EE*

Opção (pintar)**

5	Sem tinta	
	Pintado	P
	Tinta protegida contra corrosão	PC

Série projetada

6	Especificação de fábrica	
---	--------------------------	--

	1	2	3	4
KKM				

Comprimento, mm (de acordo com a tabela)

1		
---	--	--

Extensões de eixo

2		S1, S2, S3
---	--	------------

Opção (pintar)*

3	Sem tinta	
	Pintado	P
	Tinta protegida contra corrosão	PC

Série projetada

4	Especificação de fábrica	
---	--------------------------	--

Notas:

* Cor a pedido.

As colunas de direção são galvanizadas em amarelo como padrão. As principais características técnicas correspondem às colunas de direção padrão do tipo KK.

Notas:

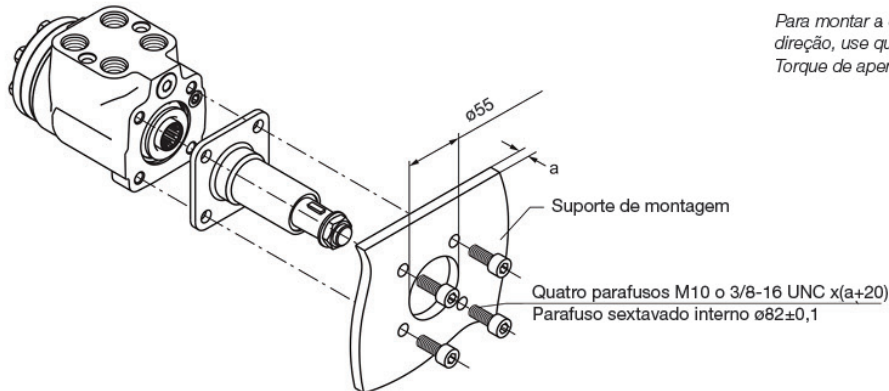
* Para comprimento da coluna de direção L > 150 mm apenas.

** Cor a pedido.

As colunas de direção são galvanizadas em amarelo como padrão.

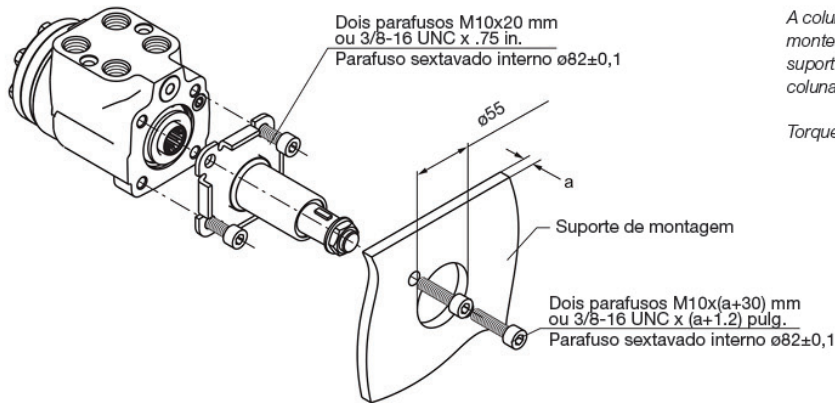
Instalação

Para colunas KK



Para montar a coluna de direção para as válvulas de controle direção, use quatro parafusos através do suporte de montagem. Torque de aperto para parafusos de 3 daNm.

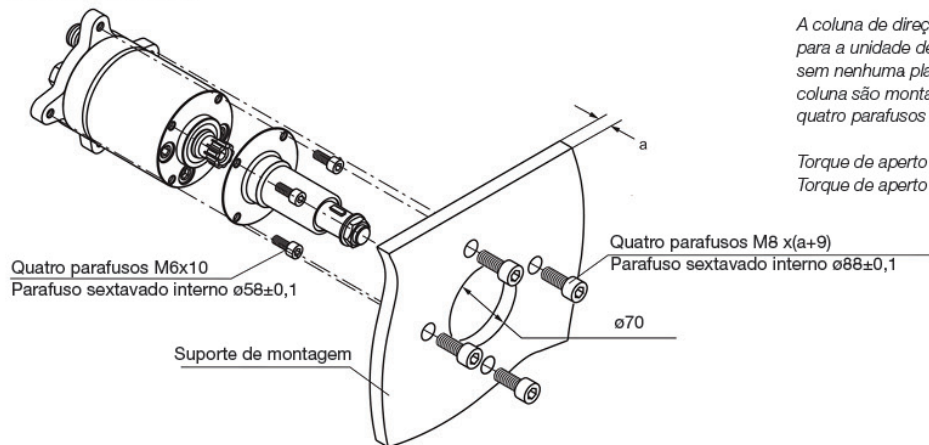
Para colunas KKF



A coluna de direção KKF e a válvula de direção devem monte sem nada entre eles. Use dois parafusos através do suporte de montagem e dois parafusos apenas através da coluna de direção.

Torque de aperto para parafusos de 3 daNm.

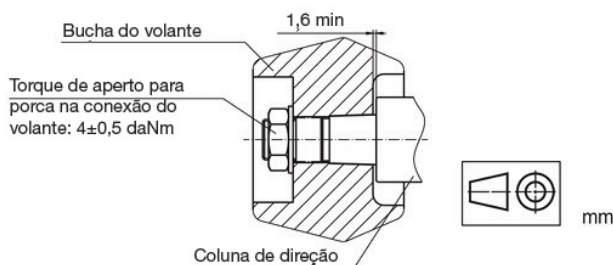
Para colunas KKM



A coluna de direção KKM deve ser montada diretamente para a unidade de direção usando quatro parafusos M6 sem nenhuma placa entre eles. Unidade de direção e coluna são montados no suporte de montagem usando quatro parafusos M8.

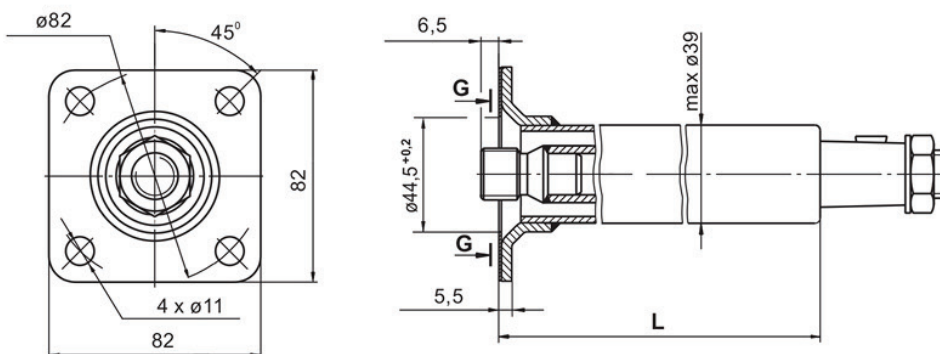
Torque de aperto para parafusos M6 de 1,5 daNm.
Torque de aperto para parafusos M8 de 2,0 daNm.

Distância mínima em montagem

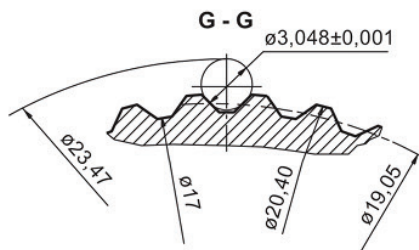
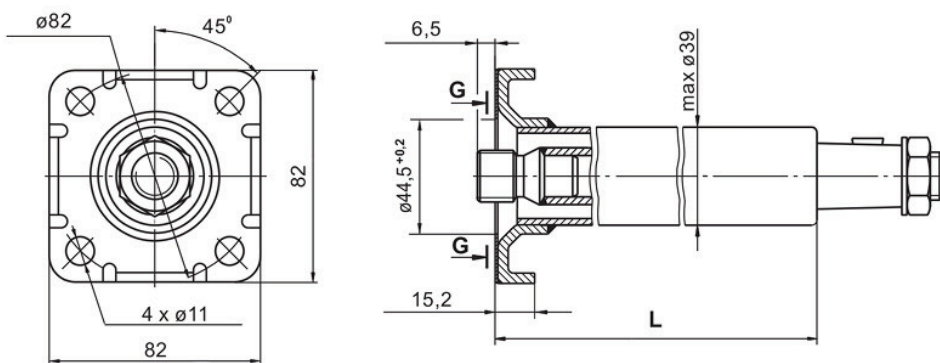


Dimensões e montagem

KK



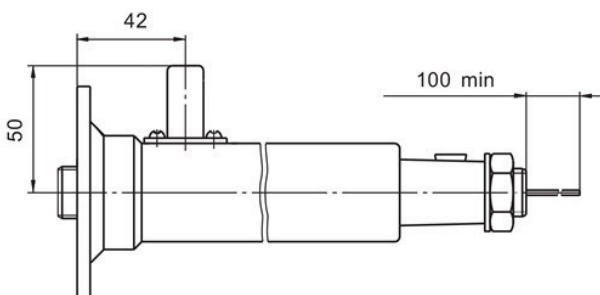
KKF



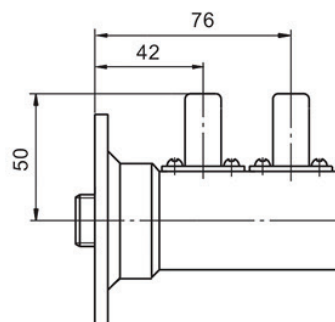
Dados intrincados de slot		
Módulo	m	1.5875
Número de dentes	z	12
Ângulo de pressão	α	30°
Passo diamétrico	DP	16/32

Conexão de sinal de som

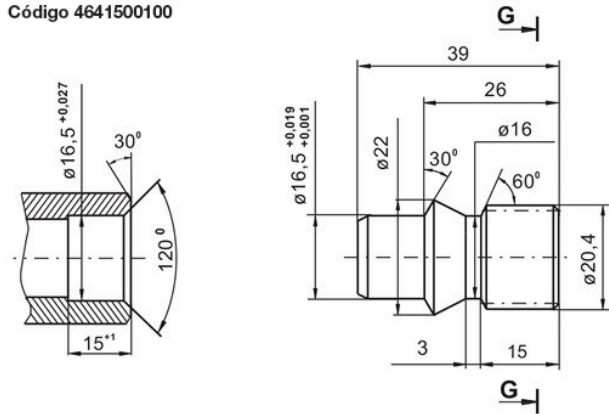
E



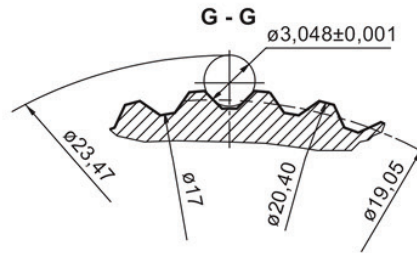
EE



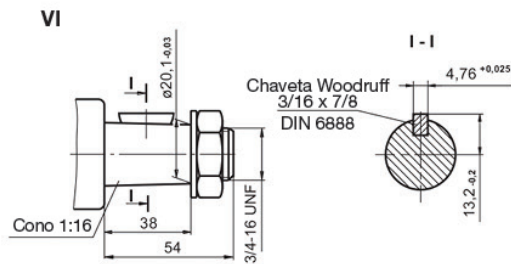
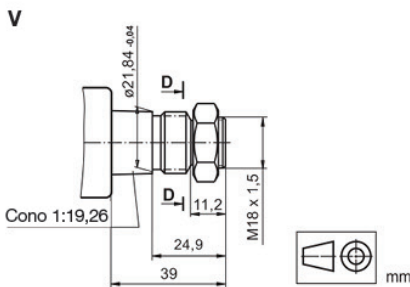
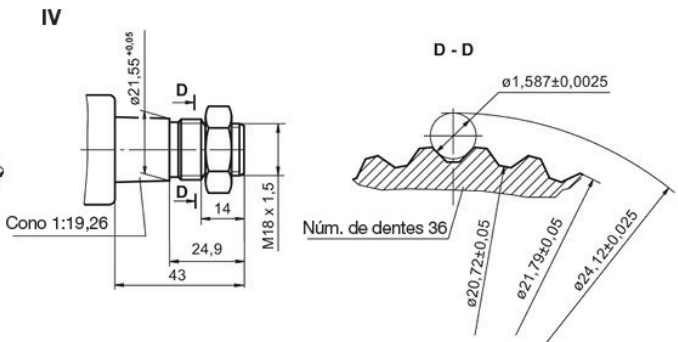
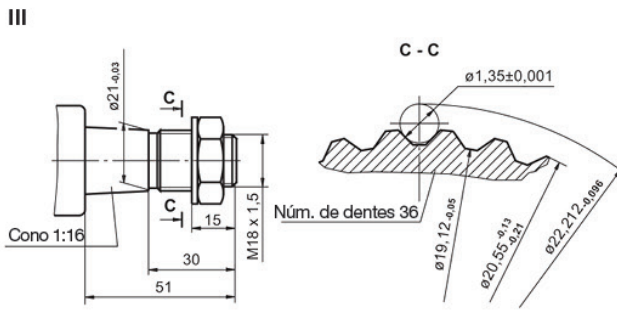
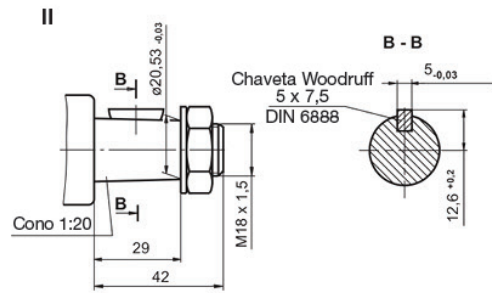
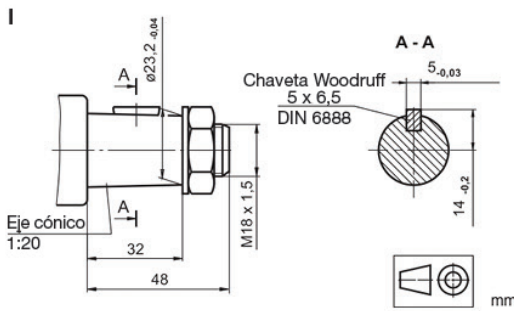
Peça final do eixo
Código 4641500100



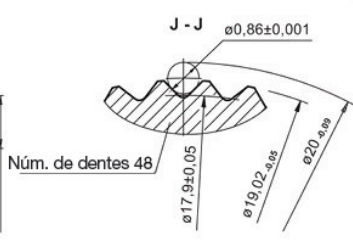
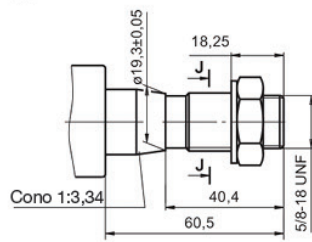
Dados intrincados de slot		
Módulo	m	1.5875
Número de dentes	z	12
Ângulo de pressão	α	30°
Passo diamétrico	DP	16/32



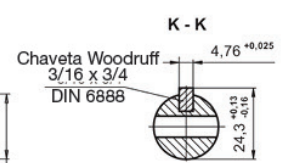
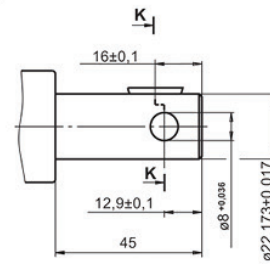
Versões de eixo



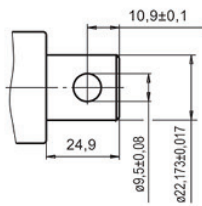
VII



VIII



IX



XIII

