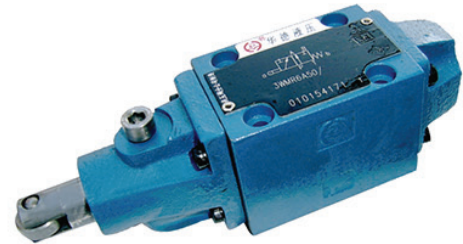


Válvulas direccionales

TN 6/10 - Accionamiento mecánico

Características:

- Válvula distribuidora de corredera con mando directo.
- Posición de las conexiones según DIN 24340 forma A según ISO 4401 y CETOP-RP121H. Placas de fijación.
- Elementos de accionamiento: Rodillo, Palanca manual.



Código para ordenar



3 = Vías
4 = Vías



Tamaño nominal

6= TN 6
10= TN 10

Otros datos en texto complementario

Sin desig. = aceites minerales
V = éster de fosfato

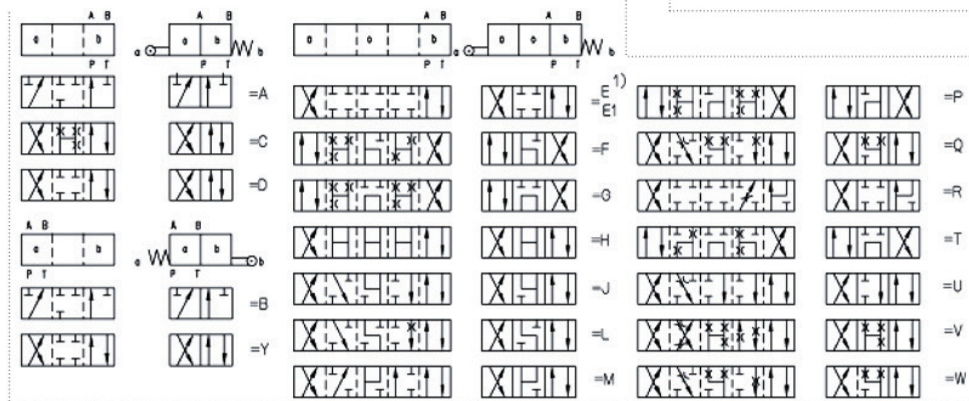
Sin desig. = Sin chicler
B08 = Chicler ø 0.8 mm
B10 = Chicler ø 1.0 mm
B12 = Chicler ø 1.2 mm

B= Tecnología de Beijing Huade Hydraulic

50 = Serie 50 a 59 (50 a 59: instalación sin cambios y dimensiones de conexión)
(para tamaño 6)

30 = Serie 30 a 39 (30 a 39: instalación sin cambios y dimensiones de conexión)
** para tamaño 10*

Simbología



1) Símbolo E1: P a A y B con preapertura

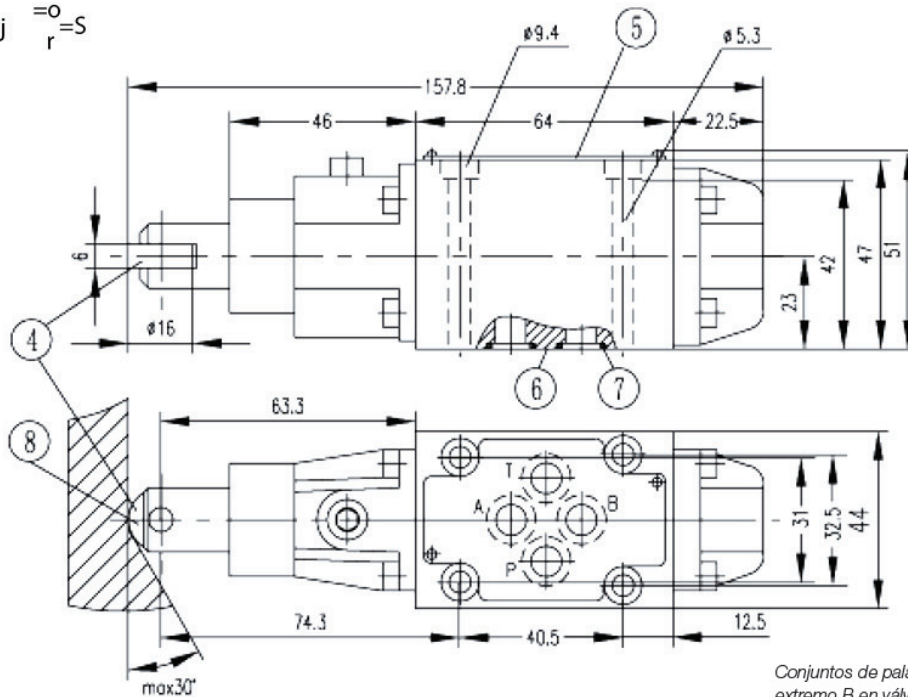
Advertencia: considere la intensificación de la presión con cilindros de vástago único

Tamaño		6	10
Conectores operativos A, B, P Puerto de presión T	(Bar)	hasta 60	hasta 315
En los símbolos A y B, el puerto T debe usarse como conexión de drenaje si la presión de funcionamiento está por encima de la presión permitida en el puerto T	(Bar)	hasta 60	hasta 160
Caudal máx.	(L/min)	hasta 60	hasta 120
Sección transversal de flujo (posición de control 0)		para símbolo Q, 6% de la sección nominal para símbolo W, 3% de la sección nominal	
Fluido a presión		aceites minerales o éster de fosfato	
Rango de temperatura del fluido a presión	(°C)	- 30 hasta + 80	
Rango de viscosidad	(mm ² /s)	2.8 hasta 500	
Peso	(kg)	aprox.1.4	aprox.3.3
Fuerza de funcionamiento en la palanca del rodillo	(N)	a presión cero del tanque 100 hasta 121	válvula de dos posiciones 70 hasta 140
		a una presión 184 hasta 205	válvula de tres posiciones 70 hasta 175

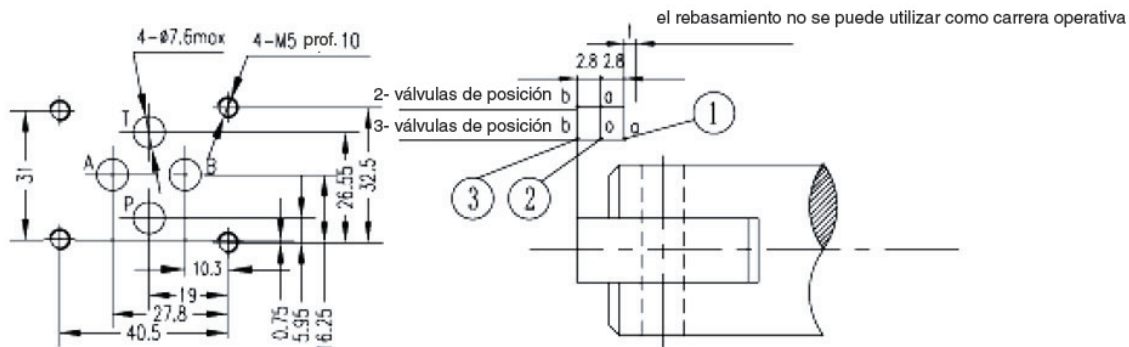
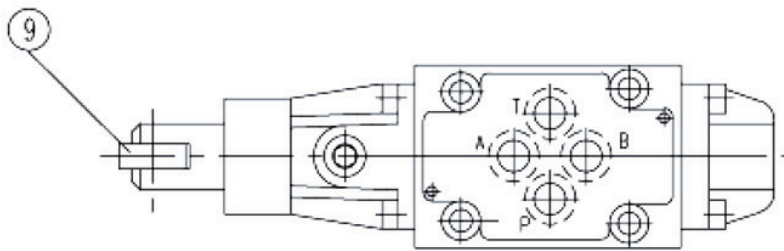
Dimensiones

TN 6

$$=tj \quad \begin{matrix} =0 \\ r \\ =S \end{matrix}$$



Conjuntos de palanca de rodillo junto al extremo B en válvulas de 2 posiciones de los carretes B.Y



L

12

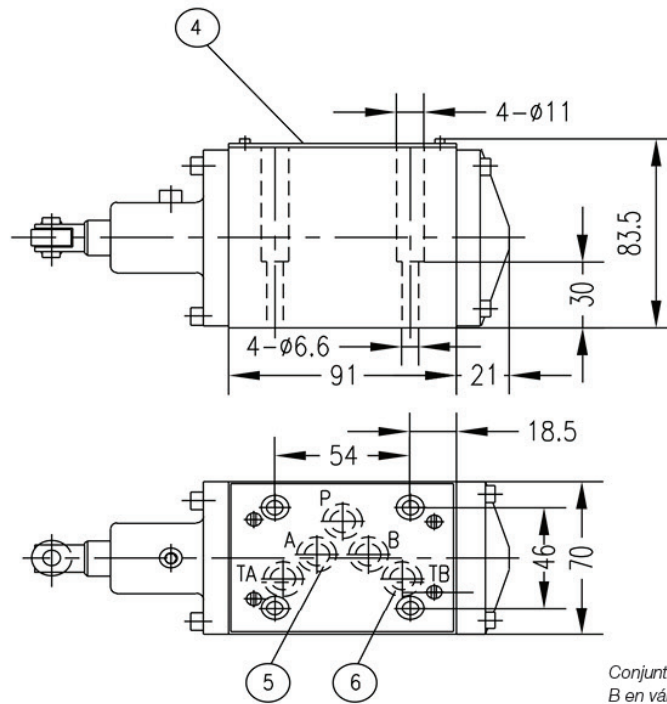
Subplacas

G341/01 (G1/4"); G341/02 (M14X1.5)
 G342/01 (G3/8"); G342/02 (M18X1.5)
 G502/01 (G1/2"); G502/02 (M22X1.5)

- 1 Posición del carrete "a"
- 2 Posición del carrete "o" y "a" para 2 posiciones válvula
- 3 Posición del carrete "b"
- 4 El conjunto de la palanca del rodillo puede introducirse 90
- 5 Placa de identificación
- 6 Superficie de conexión
- 7 O-ring 9.25X1.78 para puertos A B P y T
- 8 WMR el código "R"
- 9 WMU el código "U"

TN 10

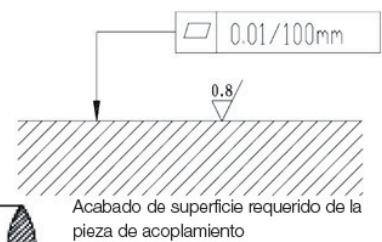
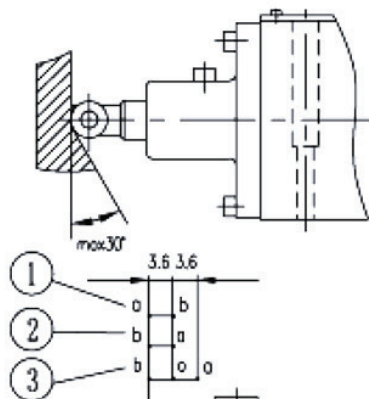
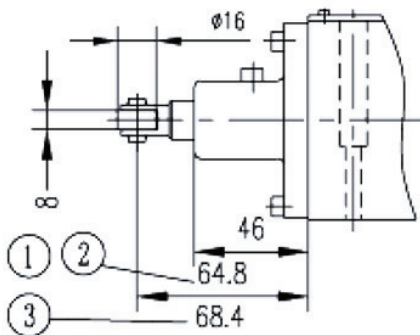
$tj_r = 0 \text{ NM}$



Conjuntos de palanca de rodillo junto al extremo B en válvulas de 2 posiciones de los carretes B.Y

tjo

tjr



Subplacas

- G66/01 (G3/8"); G66/02 (M18X1.5)
- G67/01 (G1/2"); G67/02 (M22X1.5)
- G534/01 (G3/4"); G534/02 (M27X2)

- 1 Válvula de dos posiciones B Y
- 2 Válvula de dos posiciones A C D
- 3 Válvula de tres posiciones
- 4 placa de identificación
- 5 O-ring 12X2 para puertos A B P y T
- 6 El puerto auxiliar T se puede conectar con ZDR10D ... en condiciones especiales