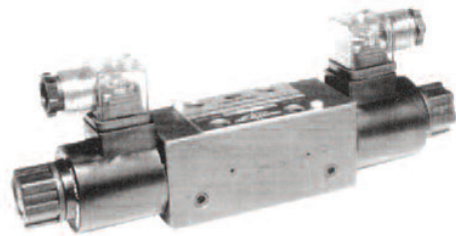


Electroválvulas direccionales de asiento

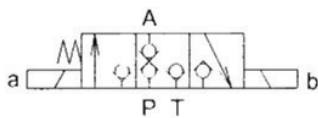
3 posiciones, 3 vías

Tabla 1

Modelo	Presión máxima bar	Caudal máximo lpm	Peso kg
LVSH-02G	315	35	2,4
Tipo de fluido	ISO VG 32, 56, 68		
Viscosidad	cSt	10–400	
Temperatura	°C	-15–70	
Nivel de contaminación	$\beta_{10} \geq 75$, bajo NAS Clase 12, 25 μm		



Simbología



Código para ordenar

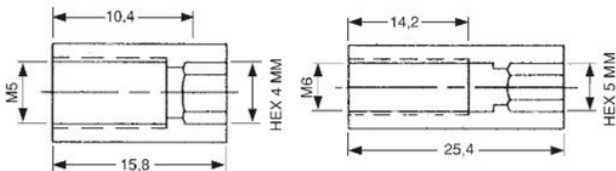
Modelo	Tamaño CETOP 03 TN 06	Montaje en placa	Tensión	Diseño					
LVSH	-	02	G	-	**	-	20		
			A1 =	AC110 60HZ					
			A115 =	AC115 50HZ					
			A230 =	AC230 50HZ					
			A2 =	AC220 60HZ					
			D1 =	DC12					
			D2 =	DC24					
			R1 =	RF110 60HZ/50HZ					
			R2 =	RF220 60HZ/50HZ					

Fijaciones de válvulas modulares

SN992750 KIT x 50 = M5
 SN992550 = 10-24
 Tuerca CETOP 3 (TN6)
 SN3500009 = M5

SN992700 = M6
 SN992500 = 1/4"-20
 Tuerca CETOP 5 (TN10)

Varillas roscadas
 SN992003 CETOP 5 (TN10) 1/4"-20 pulgadas
 SN992013 CETOP 3 (TN6) 10-24 pulgadas
 SN992103 CETOP 5 (TN10) M6 torque máximo 40-45 in. lbs
 SN992113 KIT x 10 CETOP 3 (TN6) M5 torque máximo
 105-110 in. lbs
 SN313-039-370 CETOP 3 (TN6) M5 torque máximo
 105-110 in. lbs



Longitud 914 mm

