

## Válvula de secuencia de presión, pilotada

### Tipo DZ, serie 5X

#### Características:

- Adecuada para el empleo como válvula de presión previa, secuencial y de derivación.
- Para montaje sobre placa: perforaciones según DIN 24 340 forma D, ISO 5781 y CETOP-RP 121 H.

#### Funcionamiento

Las válvulas del tipo DZ son válvulas de presión, secuenciales pilotadas. Se emplean para la conexión de un segundo sistema en función de la presión. Constan básicamente de una válvula principal con conjunto de émbolo principal válvula piloto con elemento de ajuste de presión, así como de válvula antirretorno opcional.



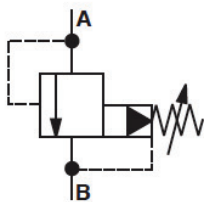
Tipo DZ 20 -2-5X/315XYM

Tabla 1

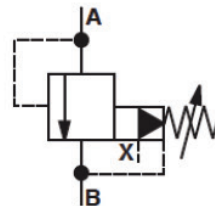
Generales					
Posición de montaje		a elección			
Masa		TN 10	TN 25	TN 32	
	tipo DZ...	kg	3,4	5,3	8,0
	tipo DZC...	kg		1,2	
	tipo DZC 30	kg		1,5	
Hidráulicos					
Presión servicio, máx.	conexión A, B, X	bar	hasta 315		
Contrapresión	conexión Y	bar	hasta 315		
Presión de ajuste	min.	bar	en función de $q_v$ , ver curvas (solicitar al departamento técnico comercial)		
	máx.	bar	hasta 50, hasta 100, hasta 200, hasta 315		
Caudal, máx.		L/min	TN 10	TN 25	TN 32
			200	400	600

#### Simbología

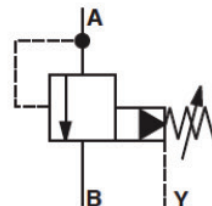
DZ...-5X/...M..  
DZC...-5X/...M..



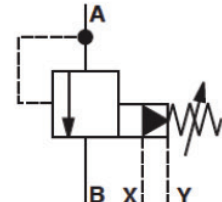
DZ...-5X/...XM..



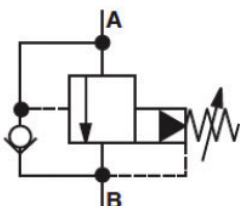
DZ...-5X/...YM..



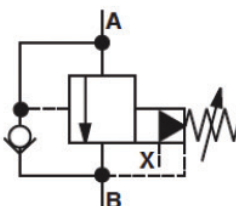
DZ...-5X/...XYM..  
DZC...-5X/...XYM..



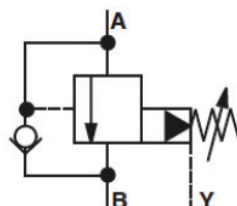
DZ...-5X/....



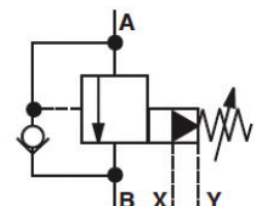
DZ...-5X/...X..



DZ...-5X/...Y..



DZ...-5X/...XY..



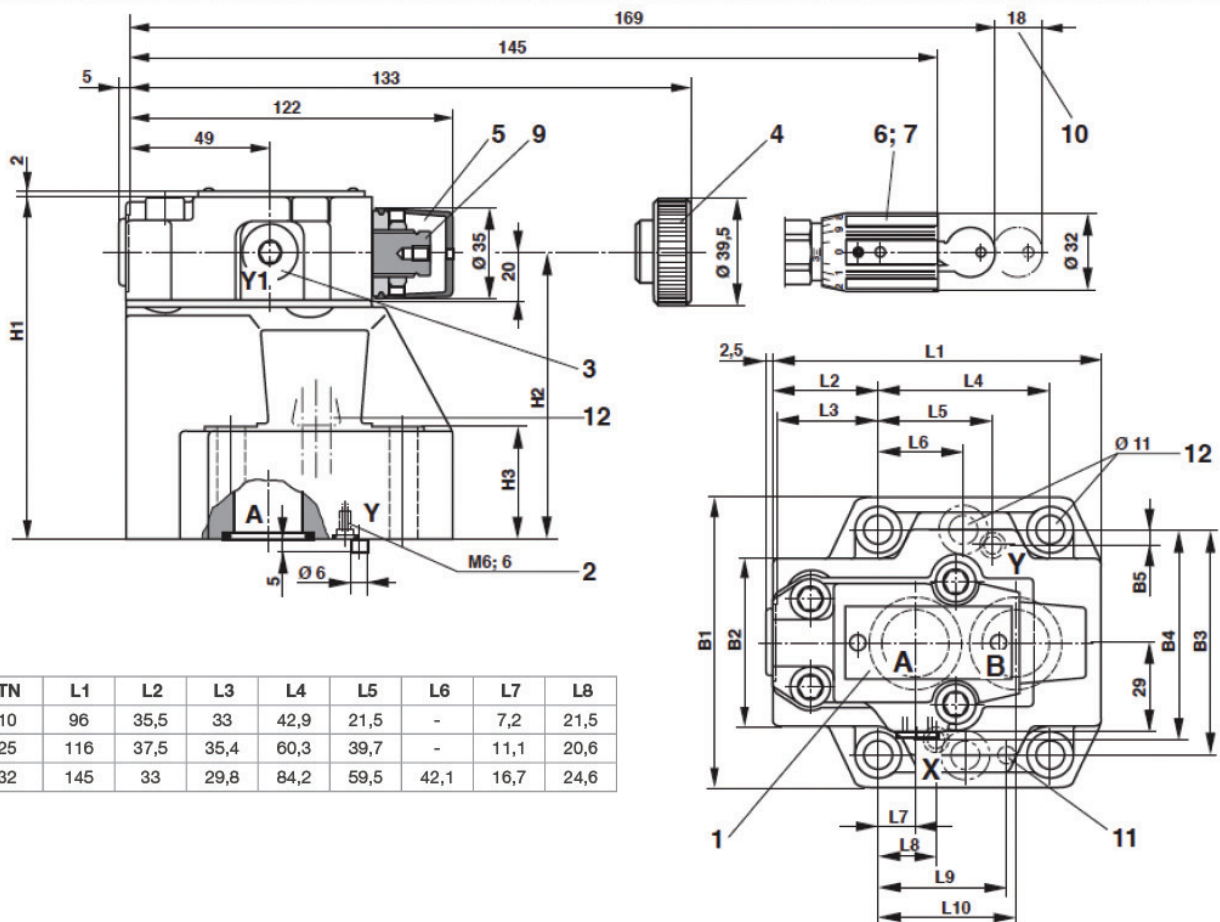
Código para ordenar



- Válvula pilotada = Sin desig.
- Válvula piloto sin conjunto de émbolo principal (no indicar tamaño nominal) = C
- Válvula piloto con conjunto de émbolo principal (indicar tamaño de válvula 30) = C
- Tamaño nominal 10 = 10
- Tamaño nominal 25 = 20
- Tamaño nominal 32 = 30
- Elemento de ajuste**
- Volante = 1
- Husillo con hexágono y capuchón protector = 2
- Volante con cerradura y escala = 3
- Volante con escala = 7
- Serie 50 hasta 59 (50 hasta 59: medidas de instalación y conex. invariables) = 5X

- Otros datos en texto complementario
- Sin desig. = Juntas NBR
- V = Juntas FPM (otras juntas a pedido)
- Sin desig. = Con válvula antirretorno
- M = Sin válvula antirretorno
- Alimentación de aceite piloto**
- Sin desig. = código de pedido
- X = según símbolos
- Y =
- XY =
- 50 = Presión de ajuste hasta 50 bar
- 100 = Presión de ajuste hasta 100 bar
- 200 = Presión de ajuste hasta 200 bar
- 315 = Presión de ajuste hasta 315 bar

Dimensiones



TN	L1	L2	L3	L4	L5	L6	L7	L8
10	96	35,5	33	42,9	21,5	-	7,2	21,5
25	116	37,5	35,4	60,3	39,7	-	11,1	20,6
32	145	33	29,8	84,2	59,5	42,1	16,7	24,6

TN	L9	L10	B1	B2	B3	B4	B5	H1	H2	H3	Anillo sec. rect. conexión A, B	Anillo sec. rect. conexión X, Y
10	31,8	35,8	85	50	66,7	58,8	7,9	112	92	28	17,12 x 2,62	9,25 x 1,78
20	44,5	49,2	102	59,5	79,4	73	6,4	122	102	38	28,17 x 3,53	9,25 x 1,78
32	62,7	67,5	120	76	96,8	92,8	3,8	130	110	46	34,52 x 3,53	9,25 x 1,78