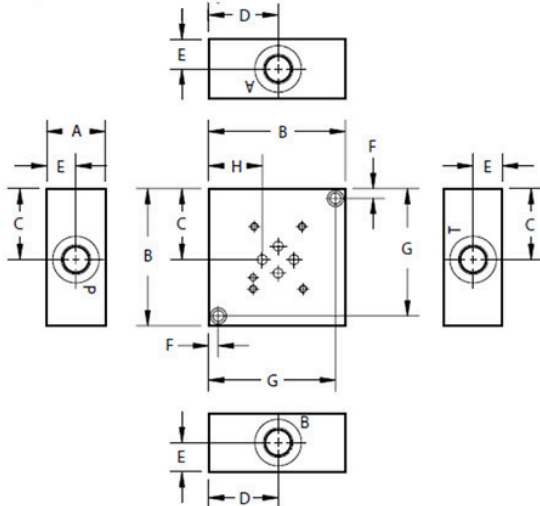


## Subplacas simples

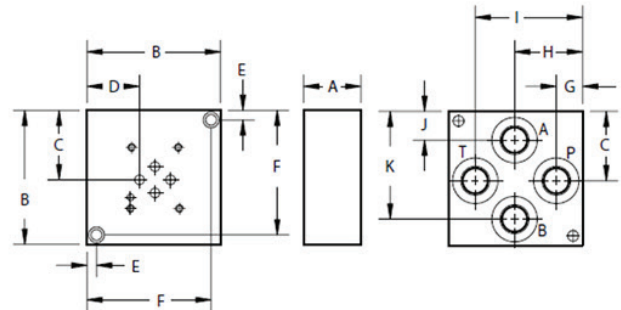
### CETOP 03 - TN6

#### Subplaca com saída lateral



Dimensões	A	B	C	D	E	F	G	H
HH*D03SPS8*	38.1	88.9	46	45.2	19.1	6.4	82.6	34.9
HH*D03SPS12*	44.5	101.6	52.4	51.6	22.2	9.5	92.1	41.3

#### Subplaca com saída inferior



Dimensões	A	B	C	D	E	F	G	H	I	J	K
HH*D03SPB8*	38.1	88.9	46	34.9	6.4	82.6	17.5	45.2	71.4	19.1	71.4
HH*D03SP12*	38.1	114.3	58.8	47.6	9.5	104.8	23.8	57.9	90.5	23.8	90.5

#### Solicite pelo código

HH -  - D03 - SP -  -  -

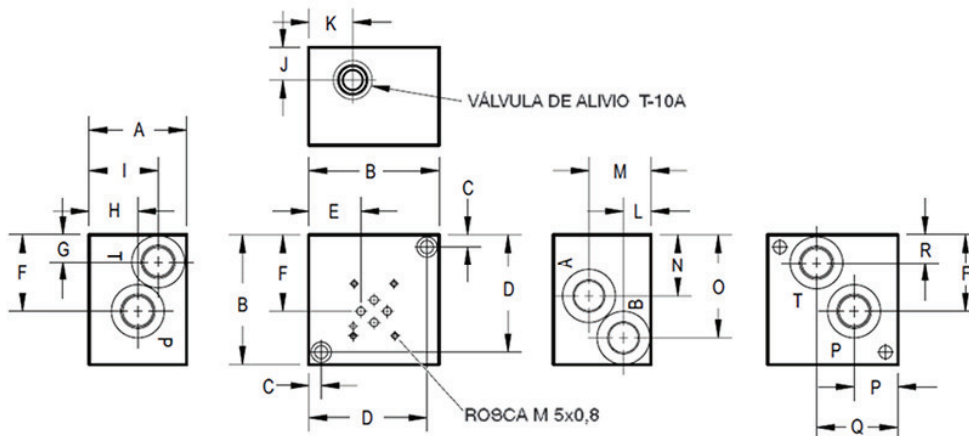
Material	
A	Alumínio (210 bar)
D	Aço (350 bar)

Tipo	
S	Saída lateral
B	Saída inferior

Tópicos	
8S	3/4 UNF
12S	1 1/6 UNF

Roscas de fixação	
M	válvula M5x0,8

#### Subplaca com saída dupla e válvula de alívio em P Cetop 03



Dimensão	A	B	C	D	E	F	G	H	I	J	K	L	M	N	O	P	Q	R
HH*D03SPRV*8*	76.2	88.9	9.5	79.4	34.1	55.6	20.6	38.1	50.8	25.4	22.8	21.4	48.4	43.6	64.3	22.8	57.2	20.6
HH*D03SPRV*12*	76.2	101.6	9.5	92.1	40.5	60.3	21.4	38.1	54	25.4	34.1	21.4	48.4	48.4	81	34.1	63.5	22.2

#### Solicite pelo código

HH -  - D03 - SP - RV -  -  -

Material	
A	Alumínio 210 bar
D	Aço 350 bar

Válvula de alívio	
S	Com válvula T10A

Tópicos	
8S	3/4 UNF
12S	1 1/6 UNF

Rosca de fixação	
M	válvula M5x0,8