

Unidades Especiais: Plataformas de Doca

Características:

Código: HU5045-11
 Motor: 220/380 - 1,5 kW - 2.500 rpm
 Bombear: 1,6 cc/rev
 Tanque: 6 litros
 Montagem: horizontal
 Pressão: 120 Bar
 Portas: 1/4" BSP

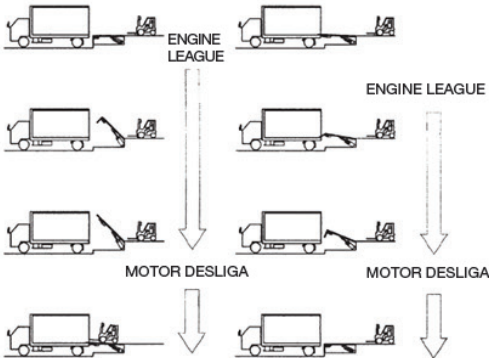
Com a série CML, fornecemos movimentação para todos os tipos de plataformas de carga e descarga. Esses conjuntos hidráulicos também pode servir em outras aplicações. Vários modelos de válvulas, bombas, motor e outras configurações disponíveis.



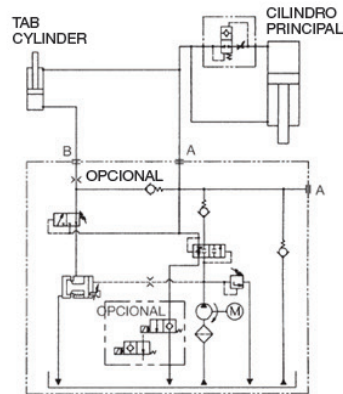
Para informações adicionais ou desenvolvimentos especiais, entre em contato com nosso departamento técnico-comercial.

Simbologia

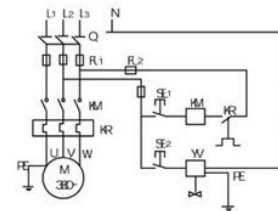
Seqüência:



Circuito hidráulico:



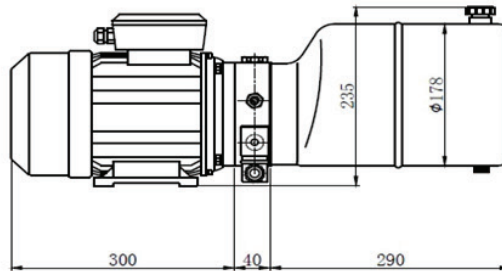
Circuito elétrico:



S

14

Dimensões



Código

H	U	5	0	4	5	-	1	1
---	---	---	---	---	---	---	---	---

Para obter informações adicionais ou desenvolvimentos especiais, entre em contato com nosso departamento técnico comercial.