

Unidades especiais: bomba de motor 12/24 Vdc

Características:

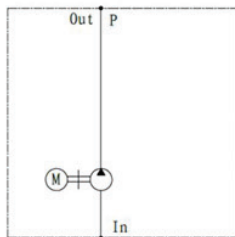
Modelo:	HU5045-12	HU5045-13
Tensão:	12VDC	24VDC
Poder:	1.6 kW	2.2 kW
Bombear:	1.0 cc/rev	2.5 cc/rev
Pressão:	160 Bar	160 Bar
Portas:	1/4" BSP	1/4" BSP

Conjuntos de motobombas são soluções prático para suas aplicações hidromecânicas. Eles são compostos por um motor elétrico de corrente contínuo, bomba de engrenagens e acoplamento mecânico entre as duas unidades.

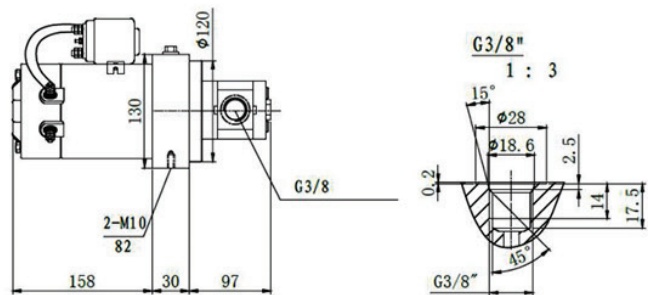


Para informações adicionais ou desenvolvimento de soluções customizadas, Por favor, faça o contrato com nosso departamento comercial / técnico.

Simbología



Dimensões



Código

H	U	5	0	4	5	-	1	2
---	---	---	---	---	---	---	---	---

(12Vdc)

H	U	5	0	4	5	-	1	3
---	---	---	---	---	---	---	---	---

(24Vdc)